

PSS®SINCAL – visão geral dos benefícios



Software de fácil utilização ...

- manuseio simples e intuitivo
- interface de usuário universal para todas as áreas – eletricidade, gás, água, aquecimento/refrigeração urbana
- adaptável às necessidades específicas
- estrutura e licenciamento modulares totalmente integrados
- Ambiente Microsoft® Windows®
- arquitetura cliente-servidor, suporta Internet
- capacidade multi-usuários, incluindo login para usuários
- interface de usuário multilíngue: Inglês, Alemão, Espanhol, Chinês

... e um vasto escopo de interfaces ...

- banco de dados aberto totalmente documentado
- numerosos e variados tipos de interface
- fácil importação e exportação de modelos de rede, por ex.:
 - interface standard para Microsoft® Excel®
 - interfaces personalizáveis para sistemas SIG e SCADA
- importação interativa de dados de fontes externas durante a simulação
- repositório de dados individuais elimina a redundância de dados entre aplicativos

... para usufruir de benefícios efetivos!

- economia de tempo e custos no planejamento de redes
- treinamento personalizado e assistência individual para tarefas específicas de planejamento de rede
- fácil integração com processos existentes e fluxos de trabalho
- alta qualidade de dados e documentação
- melhoramento do desempenho de rede e planos de investimentos em bens de capital

... com desempenho de alto nível ...

- cálculo e avaliação de redes de grandes dimensões
- gerenciamento de dados eficiente em bancos de dados comerciais como o Microsoft® Access® ou Oracle®
- modelagem orientada por objetos de todo o equipamento
- funcionalidade de criação de macros e scripts para uma automatização eficiente
- análise combinada de redes modeladas separadamente

... para resultados técnicos precisos e confiáveis ...

- todas as análises técnicas baseadas em um modelo de rede que leva em consideração detalhes de modelagem de redes correspondentes ao método de análise escolhido
- modelagem realista de elementos de sistemas elétricos, incluindo elementos para redes inteligentes e micro-redes
- visualização interativa de modelos de rede em planos esquemáticos, geográficos e multicamadas
- visualização e edição direta de dados em máscaras, tabelas, diagramas, planos de rede, relatórios, etc.
- caixa de ferramentas para realçar e processamento melhorado de dados
- manuseio e análise avançados de cenários de planejamento

PSS®SINCAL – plataforma do produto

PSS®SINCAL possui aplicativos especiais a gerenciamento de dispositivos de proteção e cálculo dinâmico de redes:

- PSS®PDMS é um sistema de gerenciamento de dispositivos de proteção que permite o armazenamento e o gerenciamento de dados de proteção. Ele também permite aos usuários conectar dados de proteção do software de parametrização (por ex., DIGSI®) e simulações de proteção do PSS®SINCAL.
- O sistema especialista PSS®NETOMAC é um aplicativo otimizado para cálculos dinâmicos de rede. Ele possui capacidade de resposta em tempo real e diagramas interativos bem como um sistema de código estruturado e de gerenciamento de modelos.

Publicação e Copyright © 2013:
Siemens AG
Infrastructure & Cities Sector
Smart Grid Division
Services
Power Technologies International
Freyeslebenstrasse 1
91058 Erlangen, Alemanha

Siemens Ltda.
Rua Gerson Benedito de Assis, 281
Distrito Industrial
Jundiaí - SP, 13213-081, Brasil

Para mais informações, entre em contato com nosso Serviço de Atendimento ao Cliente.
Telefone: +49 180 524 70 00
Fax: +49 180 524 24 71
(Custos variáveis dependendo da operadora)
Email: support.ic@siemens.com

Smart Grid Division
Services
Pedido n°
E50001-W320-A112-X-V400
Impresso no Brasil
WS 0713

Todos os direitos reservados.
Marcas registradas mencionadas neste documento são de propriedade da Siemens AG, suas afiliadas, ou seus respectivos proprietários.

Sujeito a alterações sem aviso prévio. As informações neste documento contêm descrições gerais e opções técnicas disponíveis, que podem não se aplicar a todos os casos. As opções técnicas adequadas serão, portanto, especificadas no contrato.



www.siemens.com/power-technologies

PSS®SINCAL – software de planejamento eficiente para redes elétricas e de tubulações

Siemens PTI – Soluções de software

PSS®SINCAL – planejamento eficiente de redes de serviços públicos e industriais

O planejamento e a análise compreensiva de redes são essenciais para empresas de serviços públicos, bem como para operadores de redes industriais, empresas produtoras de energia e empresas de consultoria de engenharia. Trata-se de um processo que pode consumir muito tempo. Para facilitar o planejamento e design de redes de abastecimento, a Siemens desenvolveu o PSS®SINCAL, uma ferramenta de desempenho elevado para planejamento de redes de eletricidade, gás, água e aquecimento urbano, assim como de redes de refrigeração urbana.

A Siemens é líder mundial em software de planejamento de sistemas e, com uma experiência de mais de 50 anos, otimizou o PSS®SINCAL em estreita colaboração com os seus usuários. PSS®SINCAL é uma ferramenta altamente versátil com interfaces padronizadas para uma fácil importação e exportação e tem o potencial de manter uma variedade de dados em um único sistema. É a ferramenta altamente eficiente e perfeitamente adequada para todos os que têm que planejar e analisar redes de serviços públicos e redes industriais.

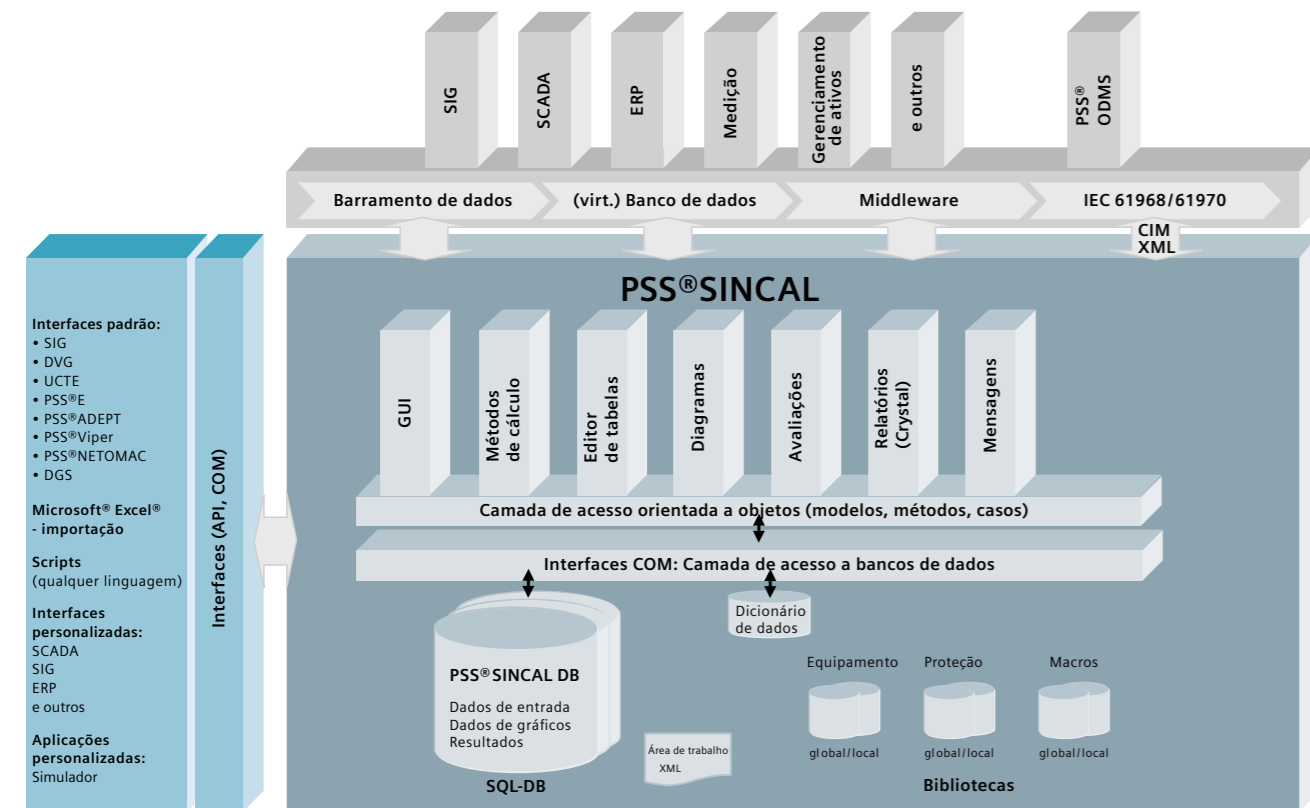
Arquitetura do PSS®SINCAL – integração fácil e rápida em qualquer ambiente de TI

O PSS®SINCAL está equipado com numerosas interfaces para permitir a fácil integração no seu ambiente de TI. A utilização de bancos de dados livres ou comerciais permite a troca direta de dados com outros sistemas, como seja:

- SIG
- SCADA
- ERP (por ex., SAP)
- MDM (por ex., EnergyIP™)
- Gerenciamento de ativos
- Simuladores
- Integração de fontes de dados externas em simulações

mesmo com protocolos padronizados como CIM (IEC 61968/61970) incluindo versões 10 a 15 (Entso-E).

A arquitetura aberta, baseada em servidores COM, também permite gerar aplicativos personalizados usando PSS®SINCAL como simulador.



PSS®SINCAL – uma solução personalizável

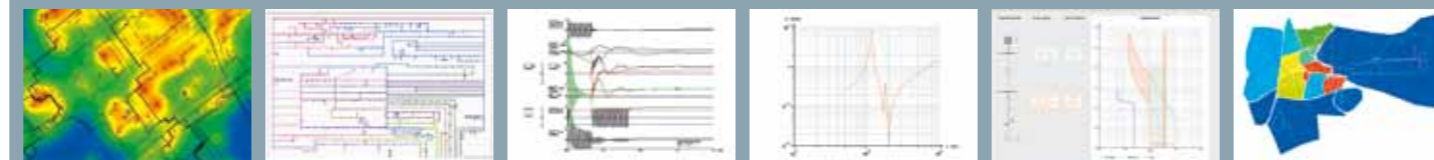
Com PSS®SINCAL oferecemos uma solução de software completa da mais recente tecnologia que facilitará muito as suas tarefas de planejamento de redes. PSS®SINCAL suporta um modelo de rede totalmente assimétrico para redes de alta, média e baixa tensão, podendo fazer o planejamento e a análise de redes elétricas e de tubulações, tais como redes água, gás e aquecimento e refrigeração urbana. Trata-se de uma solução ótima para a indústria e para os serviços públicos.

A estrutura modular e totalmente integrada do PSS®SINCAL permite obter um nível de personalização mais elevado em conformidade com as suas necessidades individuais. Poderá escolher entre uma vasta gama de diferentes módulos e tipos de licença flexíveis.



Rede com mapa interativo retirado da Internet – simulação dinâmica em redes desbalanceadas

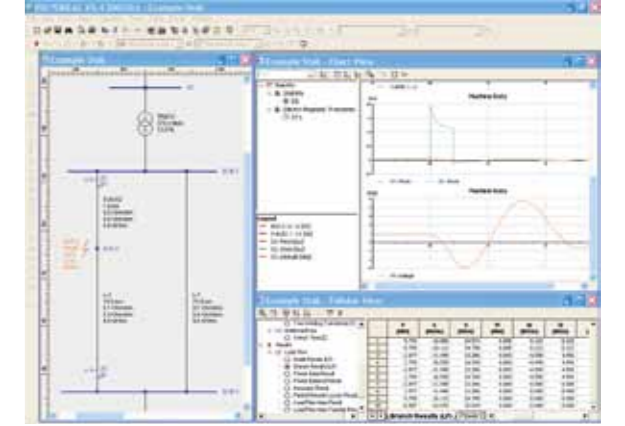
Módulos para o planejamento de redes ELÉTRICAS



PSS®SINCAL – um produto certificado de alta qualidade

PSS®SINCAL também tem a capacidade de solucionar tarefas excepcionais com seus algoritmos de alta qualidade otimizados para precisão e desempenho. Os aplicativos definidos pelo usuário podem ser facilmente desenvolvidos com o seu modelo de dados orientado por objetos. O gerenciamento sofisticado de casos e dados facilita o manuseio de projetos complexos.

Tendo por base o compromisso da Siemens para produtos de excelência e em fornecer soluções eficientes, bem como a certificação oficial, o PSS®SINCAL cumpre os mais elevados requisitos da sua base de usuários internacional.



Estudo de estabilidade com visualização de resultados em diagramas e planilhas

Módulos para o planejamento de TUBULAÇÕES

