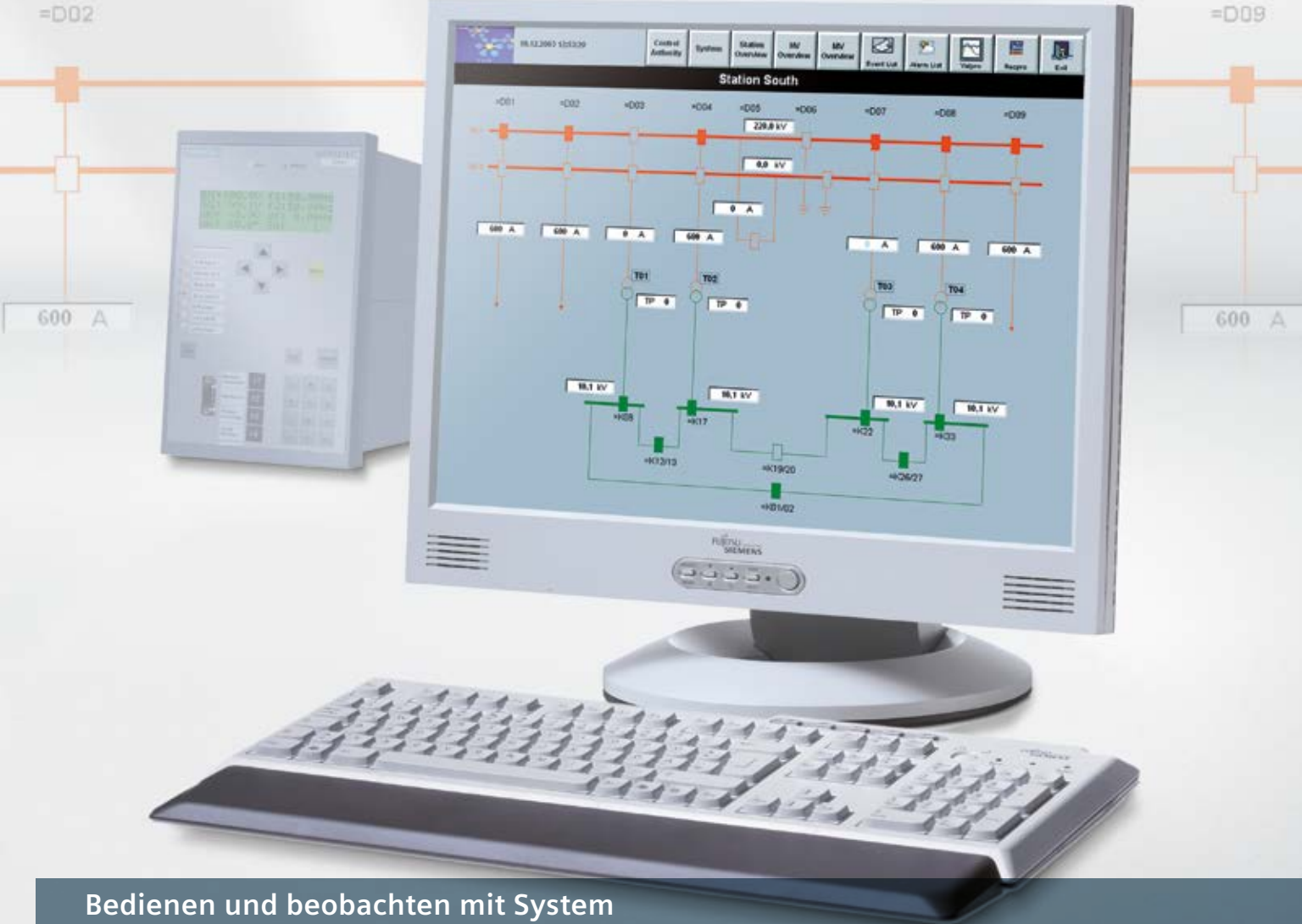


SIEMENS



Bedienen und beobachten mit System

SICAM SCC

Einfach projektierbares HMI-System für Energieautomatisierungen

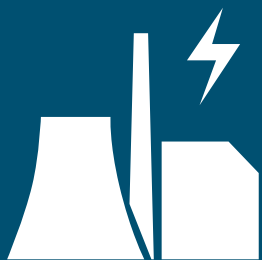
Kleiner Baustein – große Perspektiven: Ihr Station Control Center SICAM SCC

Der Betrieb von Stromnetzen wird immer dynamischer. Damit Energieversorgungsunternehmen für zukünftige Anforderungen gerüstet sind, legen sie Wert auf längere Lebensdauer von Anlage-
teilen und stellen höchste Ansprüche an Steuerung, Schutz und Fernbedienung.

Siemens ist Vorreiter für flexible und maßgeschneiderte Lösungen in der Energie-Automatisierung. Dank umfangreichem Produktportfolio und langjähriger Erfahrung bieten wir Ihnen innovative Lösungen für alle Spannungsebenen und jede Unterstation. Sie profitieren von kostengünstigen Investitionen und einem wirtschaftlichen Betrieb – ohne dabei auf Sicherheit und Zuverlässigkeit zu verzichten. Lassen Sie sich überzeugen von unseren zukunftssicheren Konzepten.

SICAM SCC: Auf den Punkt gebracht

Die Bedeutung von Stationsleittechnik ist so groß wie nie zuvor. Mit dem SICAM SCC Station Control Center bringen wir die Prozessvisualisierung Ihrer Anlagen mit elektrischer Energieverteilung und -übertragung auf den Punkt. Führen Sie damit Ihren Betrieb sicher, komfortabel und flexibel – heute und in Zukunft.



Ein System – zahlreiche Vorteile: Ihre gelungene Prozesssteuerung

Ausgereifte Basis: Setzen Sie auf WinCC

Als Basis nutzt SICAM SCC eines der weltweit führenden Prozessvisualisierungssysteme: SIMATIC WinCC. Um auch die elektrischen Prozesse in Hoch- und Mittelspannungsanlagen von einer Station zu bedienen, haben wir SICAM SCC als Add-on entwickelt.

Es läuft gemeinsam mit SIMATIC WinCC auf einem Rechner. Diese integrierte Lösung verschafft Ihnen den parallelen Überblick und die Steuerung sowohl des industriellen Fertigungsprozesses als auch des elektrischen Energieprozesses.

Einfache Steuerung: Alles im Griff

SICAM SCC ist für den Einsatz im Energiebereich zugeschnitten. Das Bedienpersonal optimiert damit den Betrieb. Die klare, übersichtliche Darstellung der Betriebszustände der Anlage erleichtert den Einstieg. Meldelisten und das grafische Abbild der Prozesse zeigen die spezifischen Eigenschaften der Hoch- und Mittelspannungs-Schaltgeräte in Steuer- und Überwachungsrichtung (Doppelbefehle und -meldungen). Dadurch steuern Sie gezielt und erkennen Störungen auf den ersten Blick – für höchste Betriebssicherheit.

Umfassendes Protokoll: Für alle Fälle

- Meldelisten mit originärem Zeitstempel in Millisekunden-Auflösung vom Entstehungsort
- Protokollierung aller Befehls- und Prozessmeldungen
- Information über die Vorgangsquelle (NAH, ORT, FERN)
- Darstellung von Zusatzinformationen für jede Meldung

Somit haben Sie jederzeit Zugriff auf alle Vorgangsdaten und können jedes Geschehnis leicht nachvollziehen.

Smarte Kombination: Mehr Funktionen mit SICAM PAS

Ein gemeinsamer Einsatz von SICAM SCC und SICAM PAS bietet Ihnen zusätzliche stationsleittechnische Funktionen:

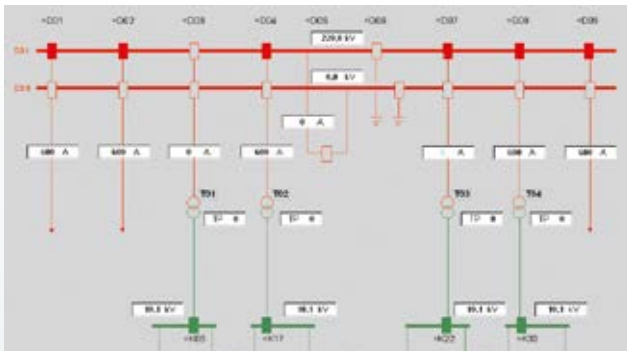
- Schalthoheiten: Vergeben Sie Schalthoheiten – beispielsweise für unterschiedliche Spannungsebenen.
- Fernwirk Sperre: Sperren Sie die Zustandsänderungen für die Übertragung an übergeordnete Leitstellen bei Wartungsarbeiten in der Station.
- Feldsperre: Sperren Sie den Informationsaustausch mit Feldgeräten, sodass Zustandsänderungen auch in der Stationsleitebene weder automatisiert noch visualisiert und auch nicht zur Leitstelle übertragen werden.



Voller Überblick – wenig Aufwand: Ihre komfortable Visualisierung

Klare Darstellung: Immer im Bild

In vollgrafischen Prozessbildern steuern Sie Schaltgeräte direkt oder „Select before operate“. Mit Single-Line-Bildern erkennen Sie auf den ersten Blick, wo sich in der Anlage etwas tut: Topologische Einfärbung hilft bei der Orientierung, Soll- und Spontan-Blinken und weitere grafische Eigenschaften lenken Ihre Aufmerksamkeit sofort auf wichtige Prozess-, Geräte- und Kommunikationszustände (z. B. Schalthandlungen, Schaltgeräte-Zustandsänderungen, Feld- und Fernwirk Sperre, aktuell/nicht aktuell).



Schnelles Engineering: Wizards machen's möglich

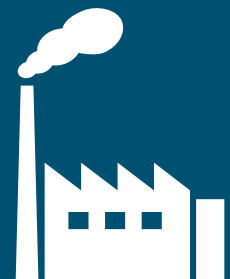
Häufig umfasst ein Datenaustausch mit angeschlossener Unterstation mehrere tausend Meldungen, Messwerte und Befehle. Die Projektierung dieser Informationen ist mit SICAM SCC denkbar einfach: Wizards importieren die erforderliche Beschreibung der Prozessdaten, die von Projektierungswerkzeugen der Stationsleittechnik (wie SICAM PAS UI Configuration und SICAM TOOLBOX II) zur Verfügung gestellt werden. Genauso verfahren Sie mit SCD-Dateien für direkt angeschlossene IEC 61850-Geräte. Sie müssen Daten somit nicht zwei Mal eingeben – und sparen Zeit beim Engineering.



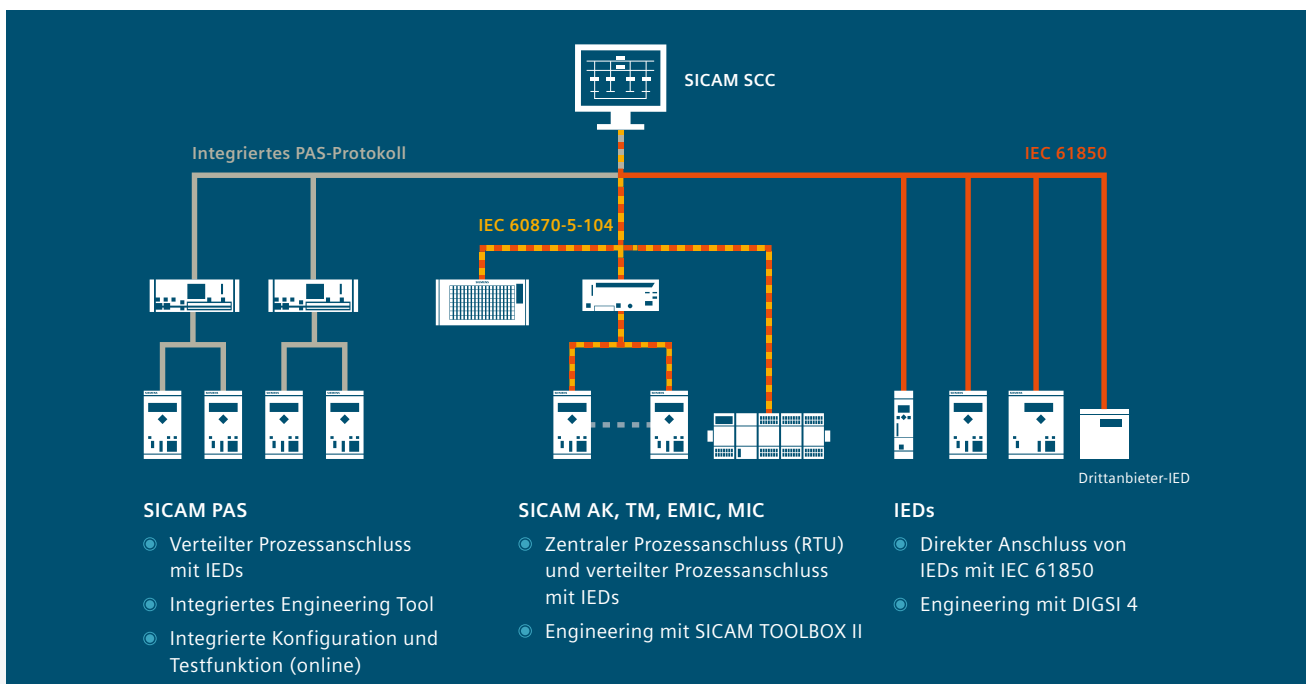
Siemens Power Academy: Wir bilden Sie aus

Die Siemens Power Academy bietet Ihnen ein umfassendes Programm professioneller Trainings in den Bereichen Energieerzeugung, -verteilung und -übertragung. Wählen Sie in weltweit 31 Trainingszentren Ihre passenden Trainingsangebote und Trainingsorte aus. Wenn Sie es wünschen, schulen wir Ihre Mitarbeiter auch bei Ihnen vor Ort.

Weitere Informationen erhalten Sie unter:
www.siemens.com/poweracademy

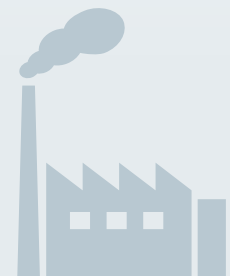


Ein Portfolio – vielfältige Lösungen: Ihre flexible Stationsautomatisierung



Flexible Konfiguration: Für jeden Prozess das Richtige

- Human Machine Interface-System (HMI) für SICAM PAS als Stationsleitsystem, Kommunikationsgateway und Automatisierungskomponente
- HMI für SICAM AK, TM, EMIC und MIC mit allen Funktionalitäten
- Geräteübergreifendes HMI ohne zusätzliches Stationsleitgerät: Die Feld- und Schutzgeräte – auch von Fremdherstellern – werden direkt mit dem Kommunikationsstandard IEC 61850 an SICAM SCC angeschlossen.



Herausgeber und Copyright © 2015:

Siemens AG
Energy Management
Humboldtstr. 59
90459 Nürnberg
Deutschland
www.siemens.com/sicam

Wünschen Sie mehr Informationen,
wenden Sie sich bitte an unser
Customer Support Center.
Tel.: +49 180 524 84 37
Fax: +49 180 524 24 71
(Gebühren in Abhängigkeit vom Provider)
E-Mail: support.energy@siemens.com

Bestell-Nr. IC1000-G220-A141 | Printed in Germany | AL=N ECCN=N
Dispo 06200
HL 14119579 WS 09121.0
© 03.2015, Siemens AG

Gedruckt auf elementar chlorfrei gebleichtem Papier.
Alle Rechte vorbehalten.
In diesem Dokument genannte Handelsmarken
und Warenzeichen sind Eigentum der Siemens AG
bzw. ihrer Beteiligungsgesellschaften oder der
jeweiligen Inhaber.

Änderungen vorbehalten.
Die Informationen in diesem Dokument enthalten allge-
meine Beschreibungen der technischen Möglichkeiten,
welche im Einzelfall nicht immer vorliegen. Die gewünsch-
ten Leistungsmerkmale sind daher im Einzelfall bei Ver-
tragsschluss festzulegen.

Für alle Produkte, die IT-Sicherheitsfunktionen der
OpenSSL beinhalten, gilt Folgendes:

This product includes software developed by the
OpenSSL Project for use in the OpenSSL Toolkit
(www.openssl.org).

This product includes cryptographic software written
by Eric Young (eay@cryptsoft.com).