
Readme-USB DIGSI V 4.82

Sehr geehrter Kunde,

der USB-Treiber für SIPROTEC-Geräte erlaubt Ihnen, mit den SIPROTEC Geräten 7SJ80/7SK80 über USB zu kommunizieren. Zur Installation oder Aktualisierung des USB-Treibers gehen Sie wie folgt vor:

Installation

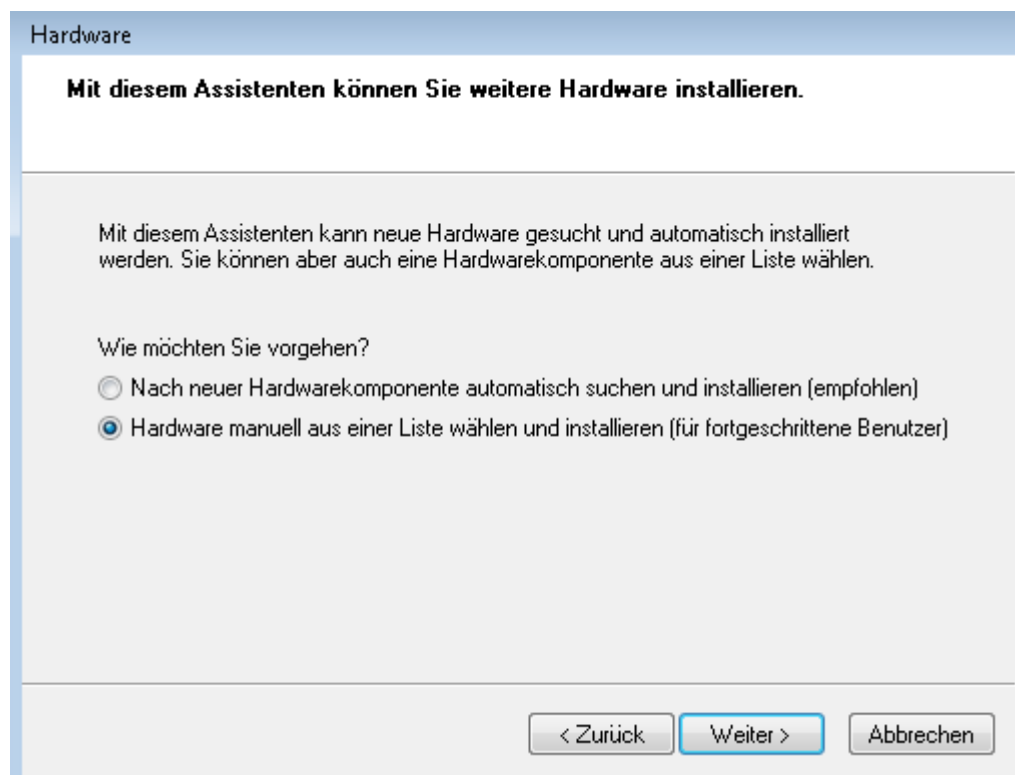
Zur Installation benötigen Sie Administrator-Rechte.

Laden Sie sich hierzu aus dem Internet unter www.siprotec.de (z. B. Schutzgeräte/7SJ80 oder Programme/ DIGSI 4) den USB-Treiber für den Zugriff auf SIPROTEC-Geräte.

Führen Sie das Programm aus und legen Sie hierbei die Treiber-Dateien auf einen lokalen Datenträger, damit diese weiterhin verfügbar sind. Wir empfehlen Ihnen, die Dateien in dem Verzeichnis DIGSI-Utilities abzulegen, z.B. C:\Siemens\Digsi4\Utilities\usb\ ...

Rufen Sie in der Windows-Systemsteuerung den Punkt „Hardware“ auf und folgen Sie den Anweisungen des Systems. In der klassischen Ansicht des Windows-Menüs erreichen Sie die Systemsteuerung über „Start“ „Einstellungen“ „Systemsteuerung“.

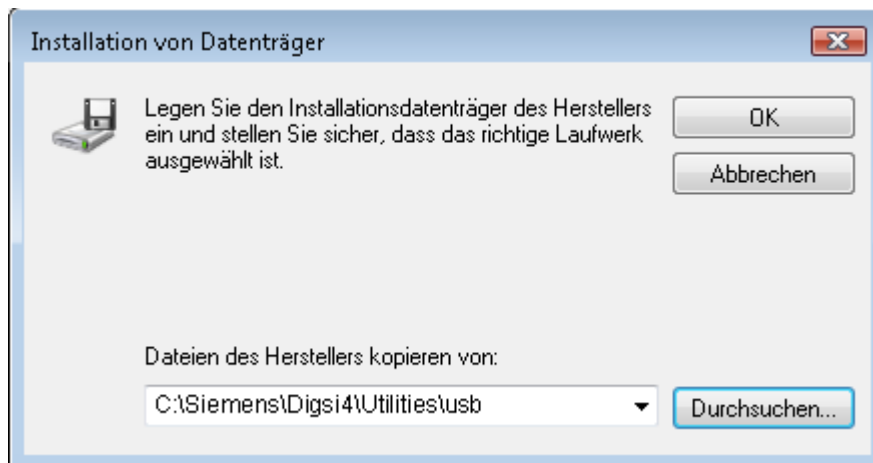
Bei der der Frage, ob Sie Hardware „automatisch“ oder „manuell“ wählen wollen, selektieren Sie die „manuelle Auswahl“.



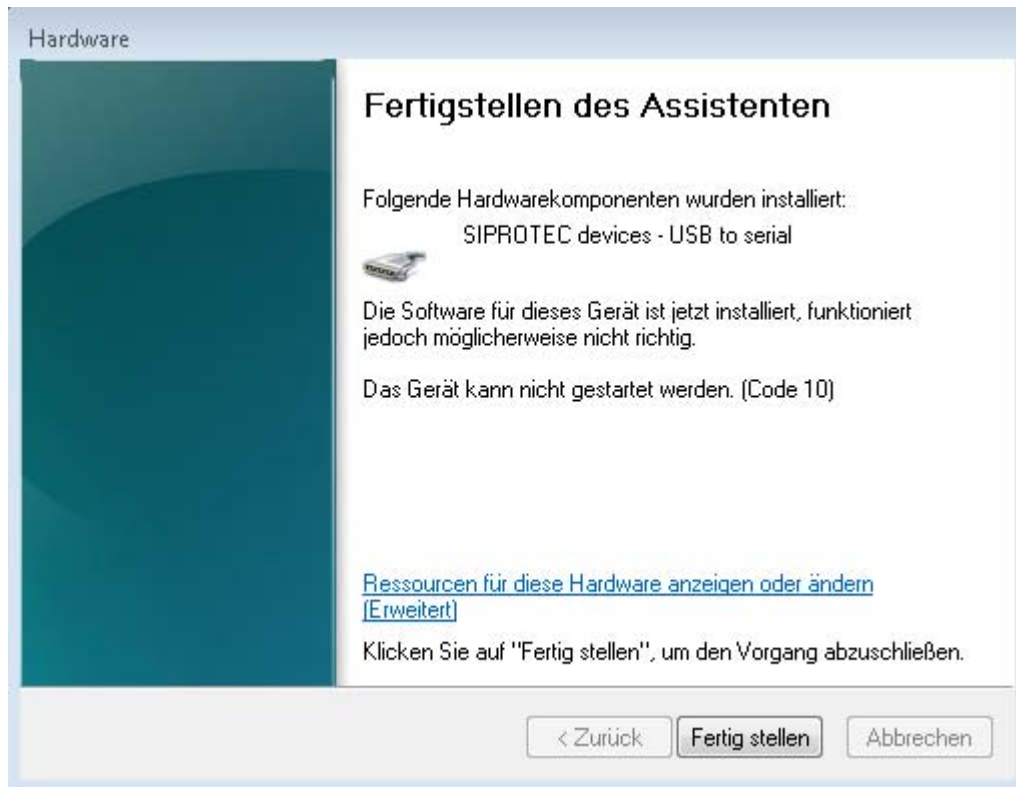
Stellen Sie mittels der Schaltfläche „Datenträger“ das Verzeichnis ein, in dem Sie die Treiber-Dateien UsbSer_Siprotec_MS_Vista abgelegt haben z. B. C:\Siemens\Digsi4\Utilities\usb\... .



Bestätigen Sie mit „OK“ und gehen dann „Weiter“ bis zur Fertigstellung.



Beim Fertigstellen des Assistenten wird auf mögliche Funktionsmängel hingewiesen (Code 10).
Diese können jedoch ignoriert werden.



Hotline-Kontakt

Falls Sie Probleme mit DIGSI haben, wenden Sie sich an unser Customer Support Center.

Fon: +49 - 180 - 524 7000

Fax: +49 - 180 - 524 2471

eMail: support.energy@siemens.com

FAQ: <http://www.siemens.com/energy-support/de>

Wir wünschen Ihnen weiterhin viel Erfolg bei der Arbeit mit DIGSI.

Readme-USB DIGSI V 4.82

Dear customer:

The USB driver for SIPROTEC devices allows you to communicate with the SIPROTEC devices 7SJ80/7SK80 via USB. Proceed as follows to install or update the USB driver:

Installation

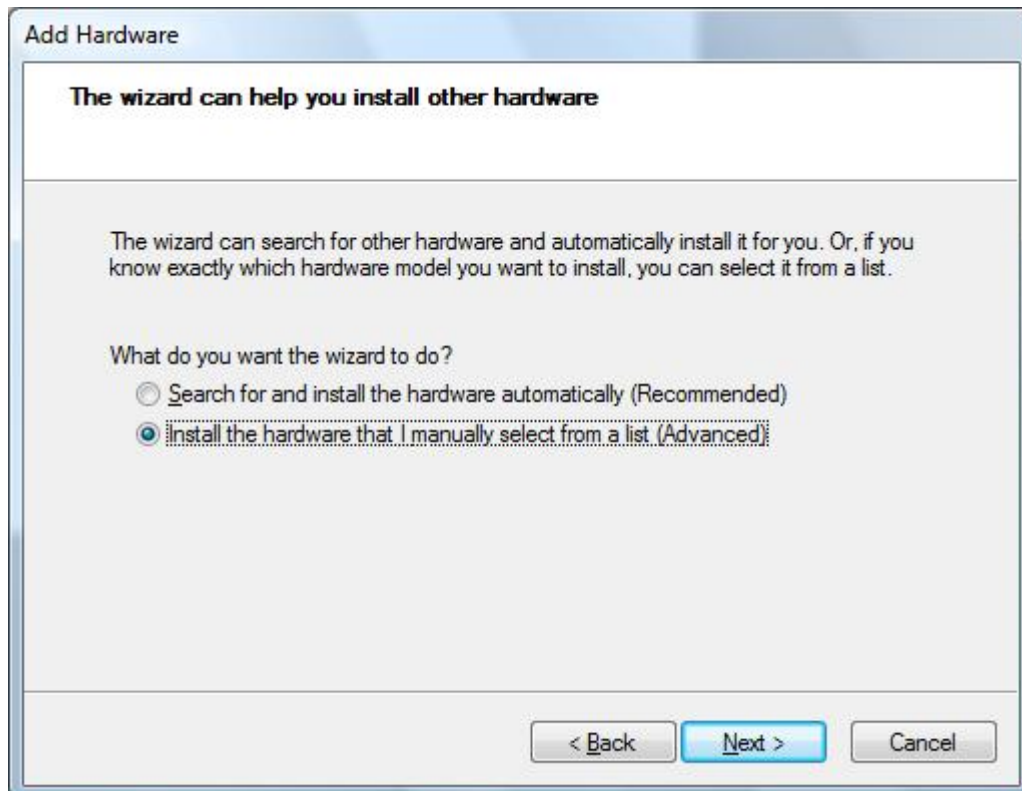
To install the driver, administrator rights are required.

Download the USB driver from the www.siprotec.com website (e.g. protection devices/7SJ80 or Software/DIGSI 4) to access the SIPROTEC devices.

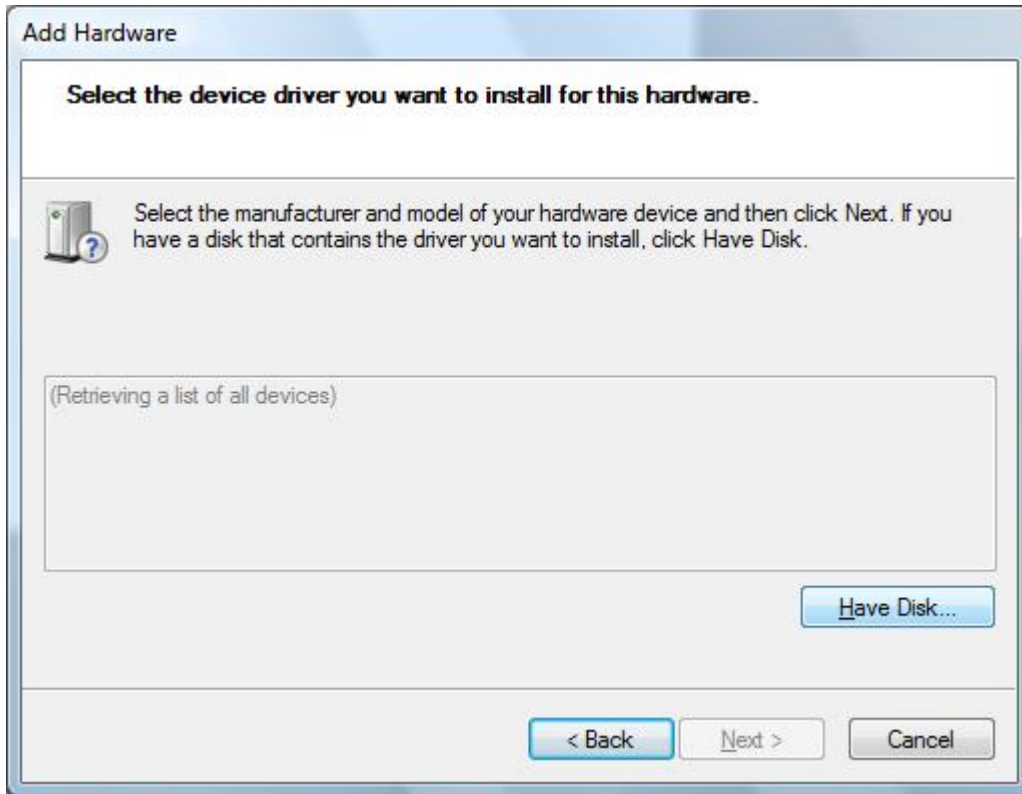
Execute the program and save the driver files on your local disk to make them available for further use. We recommend you to locate the files in the DIGSI Utilities directory, e.g. C:\Siemens\Digsi4\Utilities\usb\ ...

Select "Add Hardware" from the Windows Control Panel and follow the system instructions. The control panel in the classical view of the Windows menu can be found under "Start"-> "Settings"-> "Control Panel".

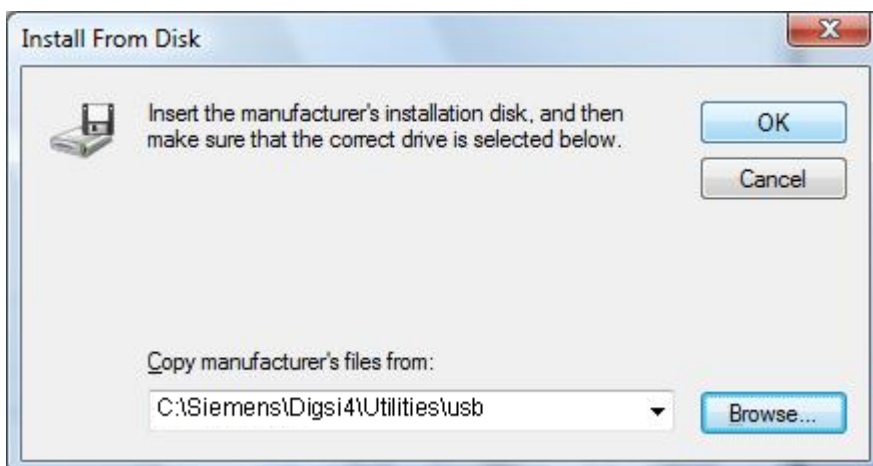
Choose the "manual Selection" in the dialog box, where you are asked, whether you would like to select the hardware "automatically" or "manually".



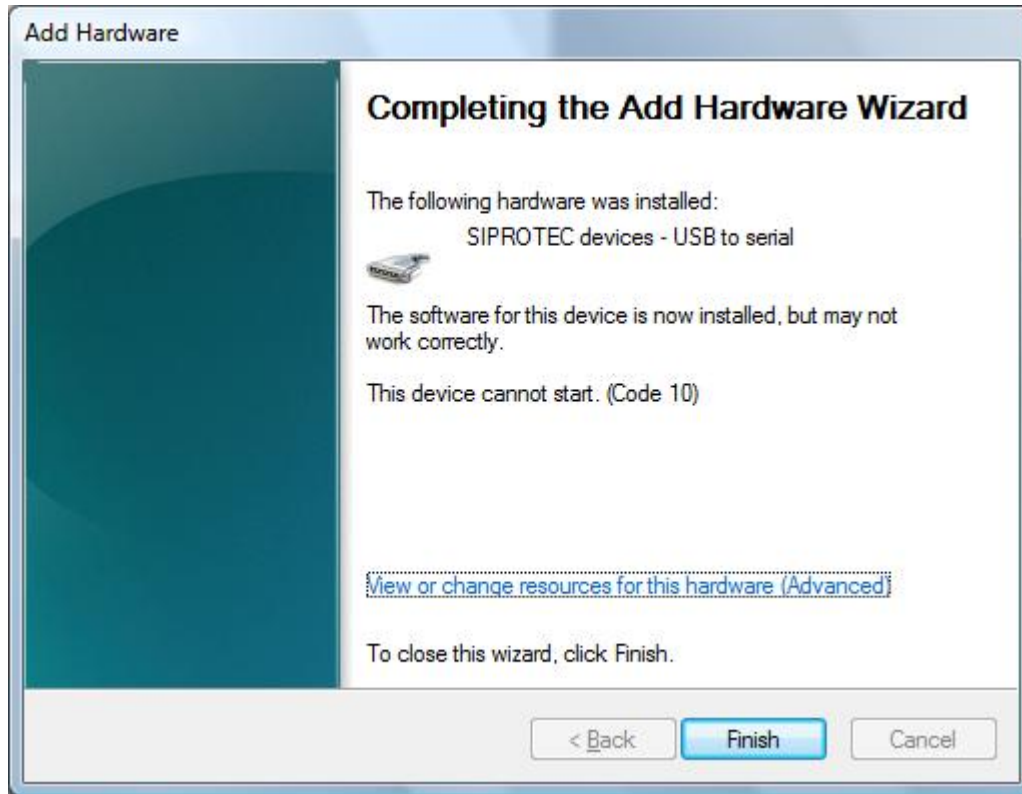
Use the “Have disk” button to select the folder in which you have stored the UsbSer_Siprotec_MS_Vista driver files, e.g. C:\Siemens\Digsi4\Utilities\usb\...



Confirm you selection with “OK” and click “Next” to continue with the installation.



During the wizard completion you will be notified of possible malfunctions (Code 10). However, you can ignore those warnings.



Hotline

If you have problems with DIGSI, contact our Customer Support Centre.

Phone: +49 - 180 - 524 7000

Fax: +49 - 180 - 524 2471

eMail: support.energy@siemens.com

FAQ: <http://www.siemens.com/energy-support/de>

We are sure that you will continue to work successfully with DIGSI 4.