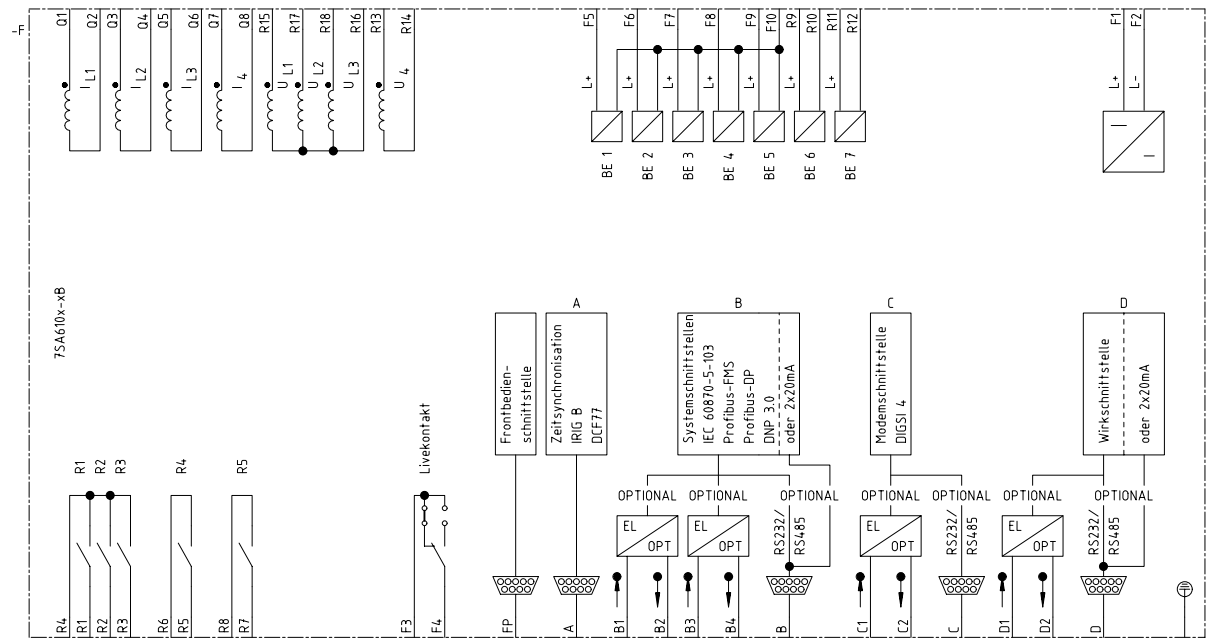


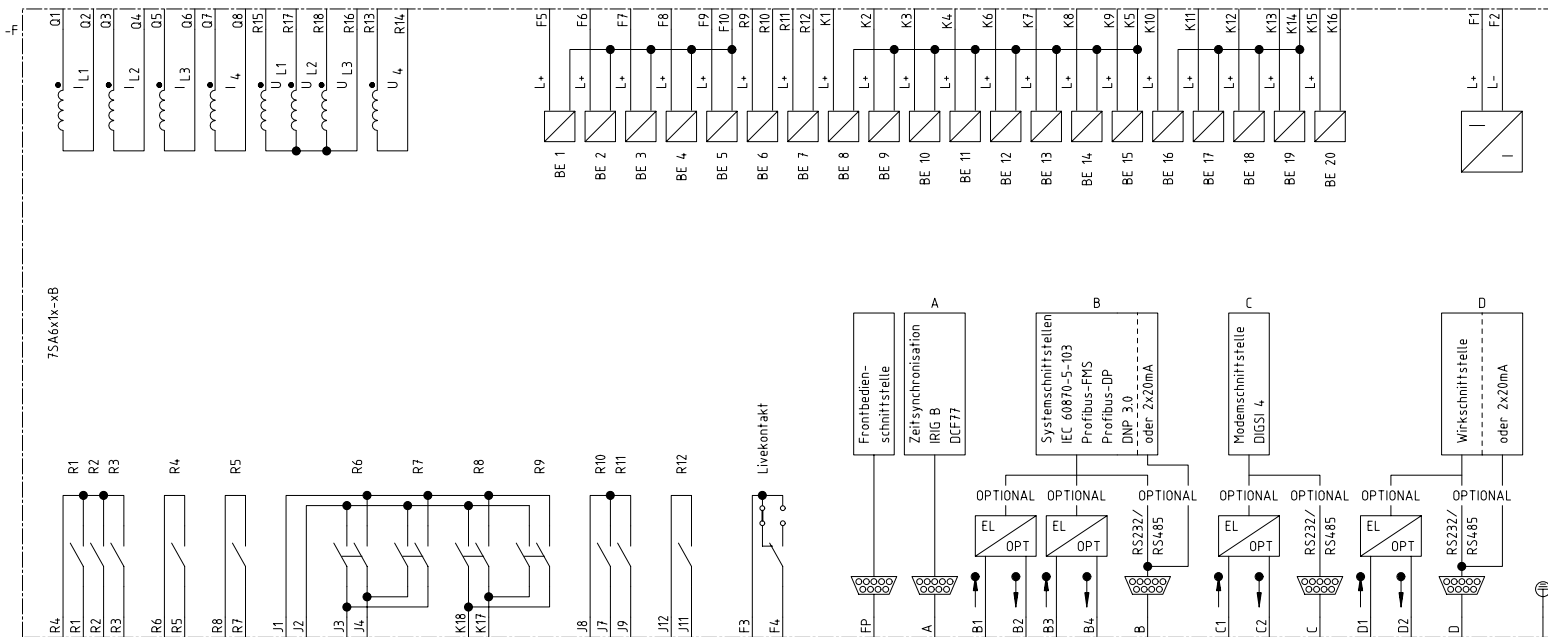
Datum	18.10.00
Bearb.	Bertrand
Gepr.	Böckenfeld
Zustand	Änderung
Datum	Name
Norm	

EVS CAD-Pool
Urspr./Ers.f./Ers.d.

Siemens AG
SIPROTEC 4
7SA610x-xB
7SA610x-xK
Stromlaufplan

=	1
S +	Blatt 1
-	Bl.





Zustand		Änderung		Datum	18.10.00	EVS CAD-Pool		Siemens AG		SIPROTEC 4 7SA6x1x-xB 7SA6x1x-xK Stromlaufplan		-		=		1	
				Bearb.	Bertrand							S		+		Blatt 1	
				Gepr.	Böckenfeld	Urspr./Ers.f./Ers.d.										Bl.	

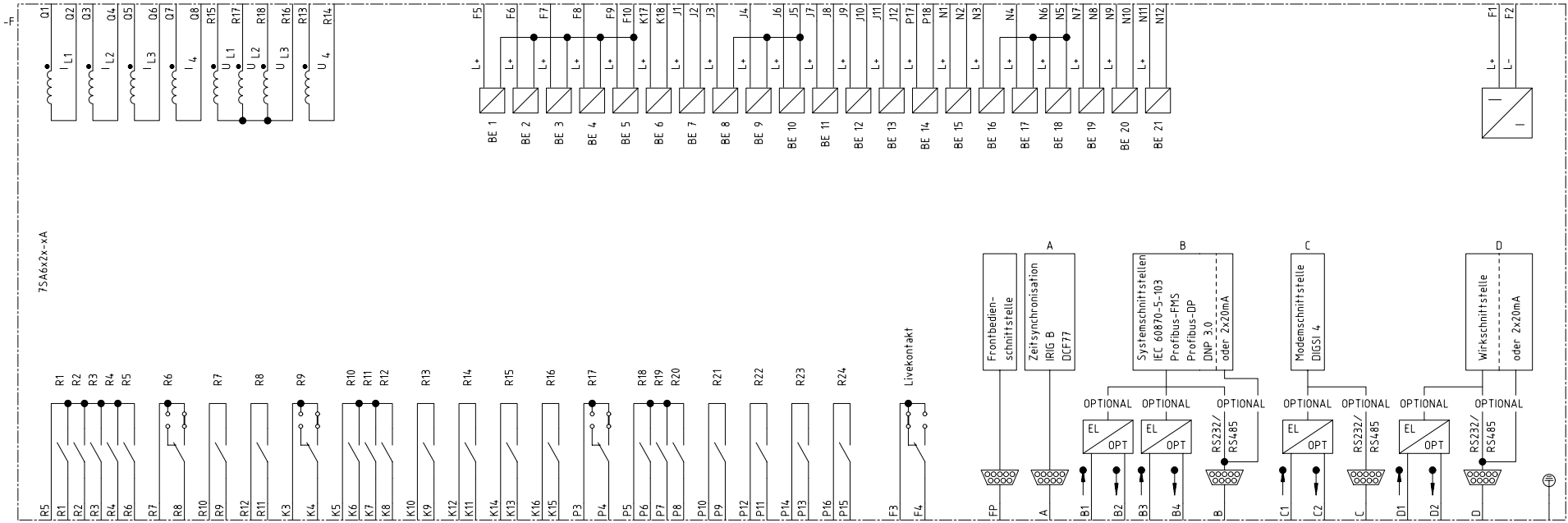
Zustand	Änderung	Datum	Name	Norm
		18.10.00	Bertrand	
			Böckenfeld	

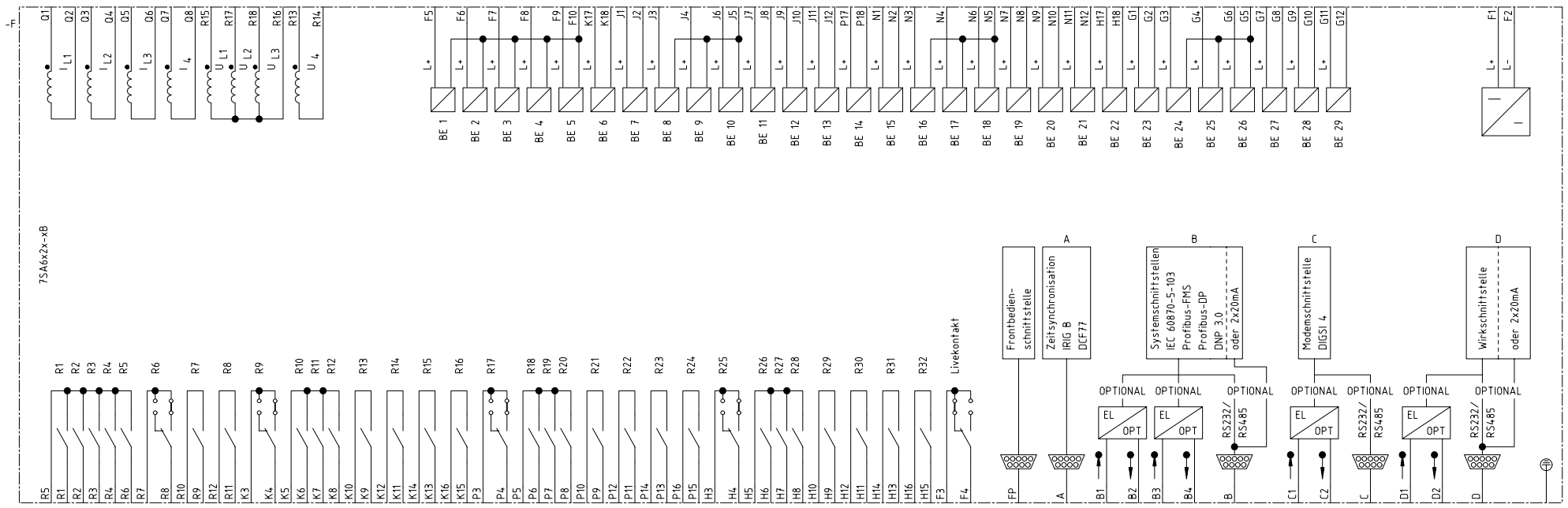
EVS CAD-Pool

Siemens AG

SIPROTEC 4
 7SA6x2x-xA
 7SA6x2x-xJ
 Stromlaufplan

S	=	1
	+	Blatt 1
		Bl.





Zustand		Änderung		Datum	18.10.00	EVS CAD-Pool	Siemens AG	SIPROTEC 4 7SA6x2x-xB 7SA6x2x-xK Stromlaufplan	=		1	
				Bearb.	Bertrand				S		+	Blatt 1
				Gepr.	Böckenfeld							
Urspr./Ers.f./Ers.d.										Bl.		

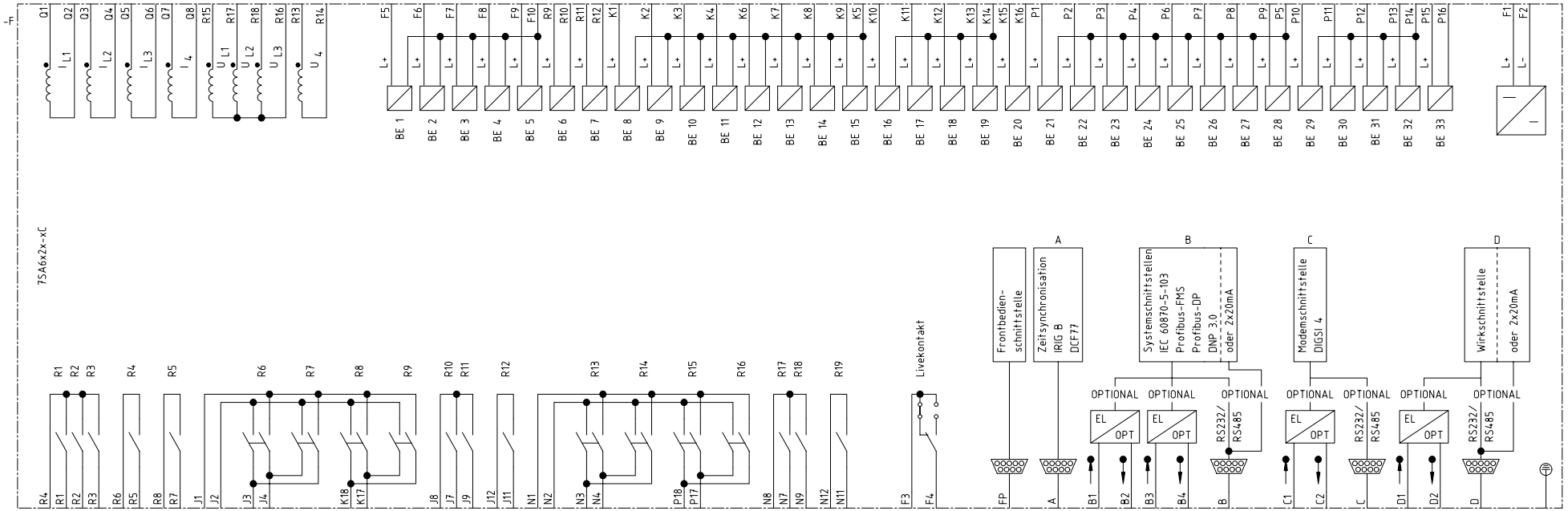
Datum	18.10.00
Bearb.	Bertrand
Gepr.	Böckenfeld
Zustand	Änderung
Datum	Name
	Norm

EVS CAD-Pool

Siemens AG

SIPROTEC 4
 7SA6x2x-xC
 7SA6x2x-xL
 Stromlaufplan

=	1
S +	Blatt 1
	Bl.



7SA6x2x-xC