

Datum	18.10.00
Bearb.	Knuff
Gepr.	Böckenfeld

EVS CAD-Pool

Siemens AG

SIPROTEC 4
 6MD631

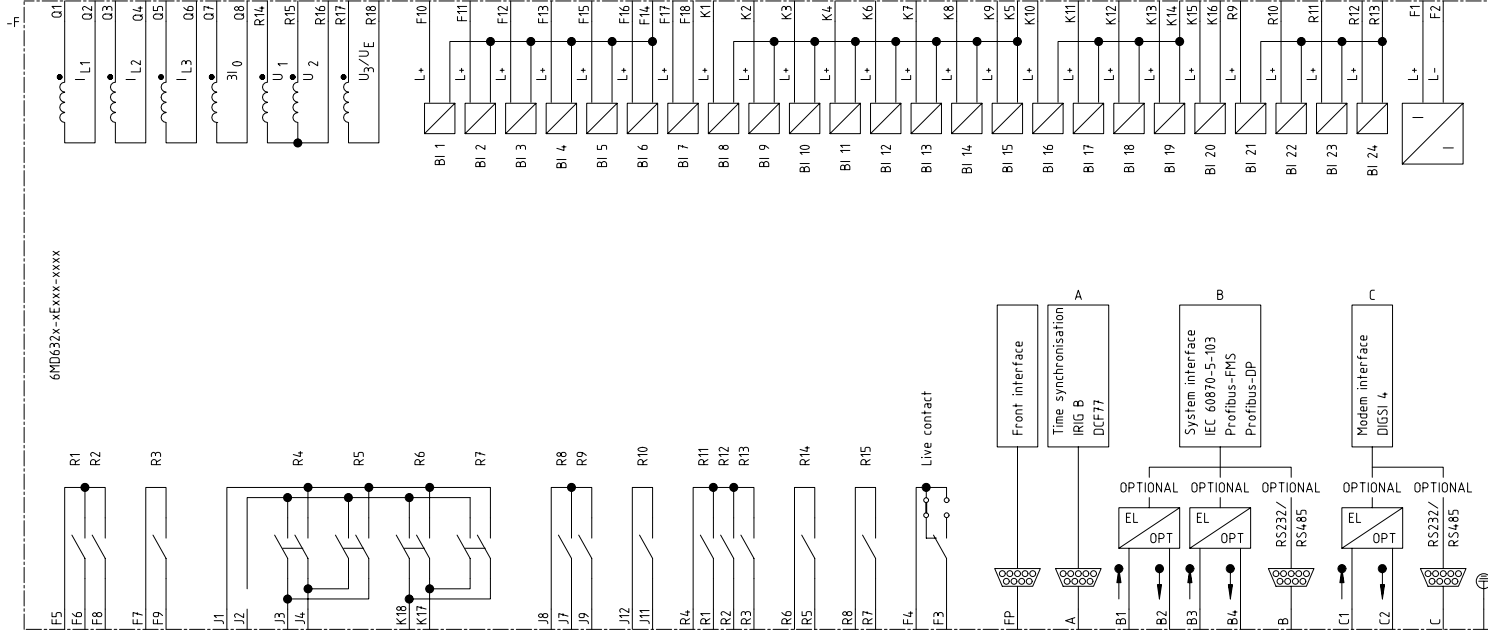
Stromlaufplan

=	1
S +	Blatt 1
	Bl.

Zustand Änderung Datum Name Norm

Urspr./Ers.f./Ers.d.

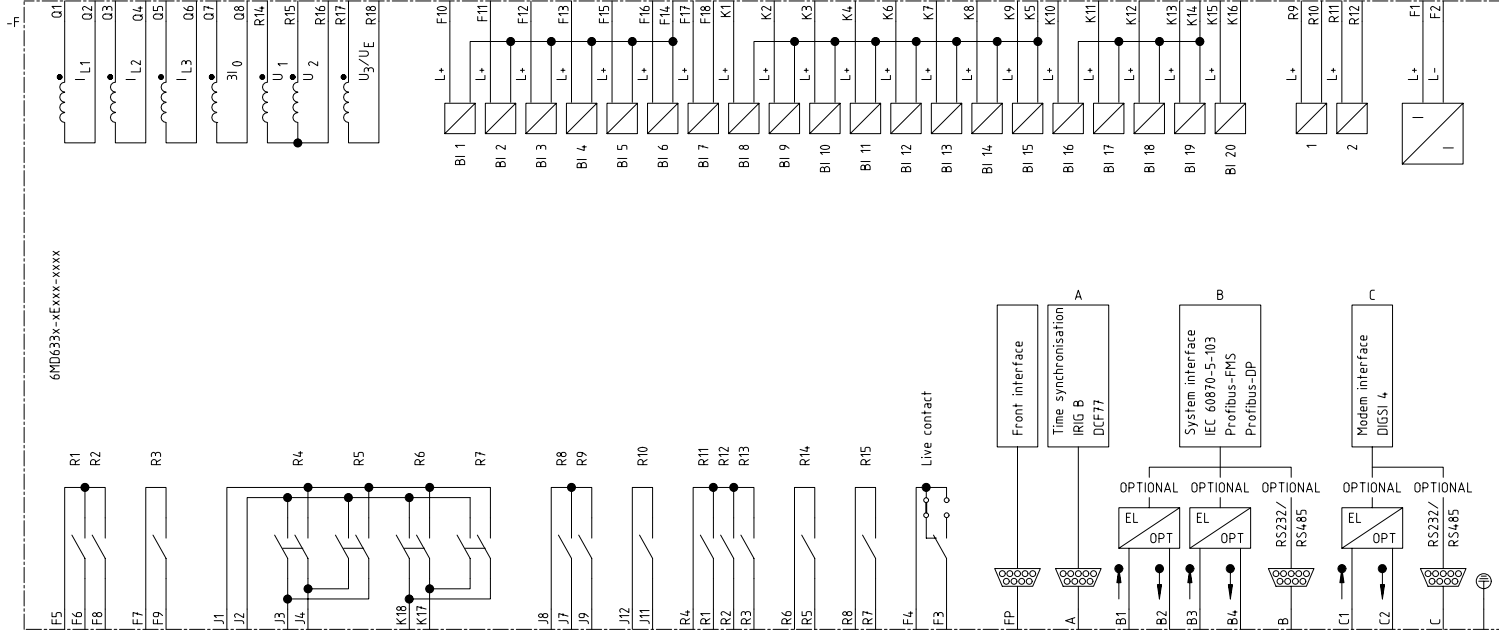
-



Zustand		Änderung		Datum		Name		Norm		Urspr./Ers.f./Ers.d.		Siemens AG		SIPROTEC 4 6MD632		Stromlaufplan		-		=		1		Blatt 1		Bl.	
				18.10.00		Knuff		EVS CAD-Pool												S		+					

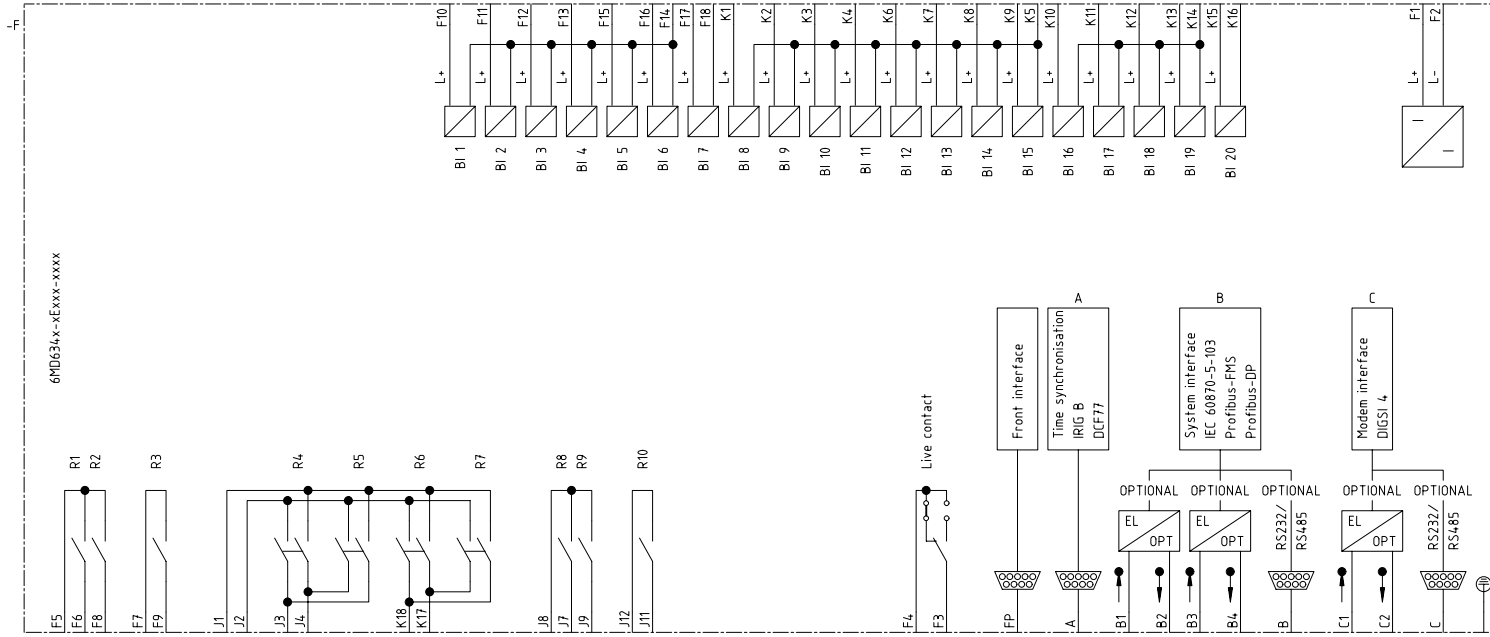
Projekt: SIPROTEC 4
 Symbolbibliothek 1: MS_40900
 Symbolbibliothek 2: LEERR
 Symbolbibliothek 3: LEERR
 Symbolbibliothek 4: LEERR

ELCAD-Version:
 Translator A: LEERR
 Translator B: LEERR
 Translator C: FB.D. 24.04.98
 Translator D:



6MD633x-eExxx-xxxx

Zustand	Änderung	Datum	Name	Norm	Urspr./Ers.f./Ers.d.	Siemens AG	SIPROTEC 4 6MD633	Stromlaufplan	-	1	Blatt 1
		18.10.00	Knuff		EVS CAD-Pool				S	=	
			Böckenfeld						+		



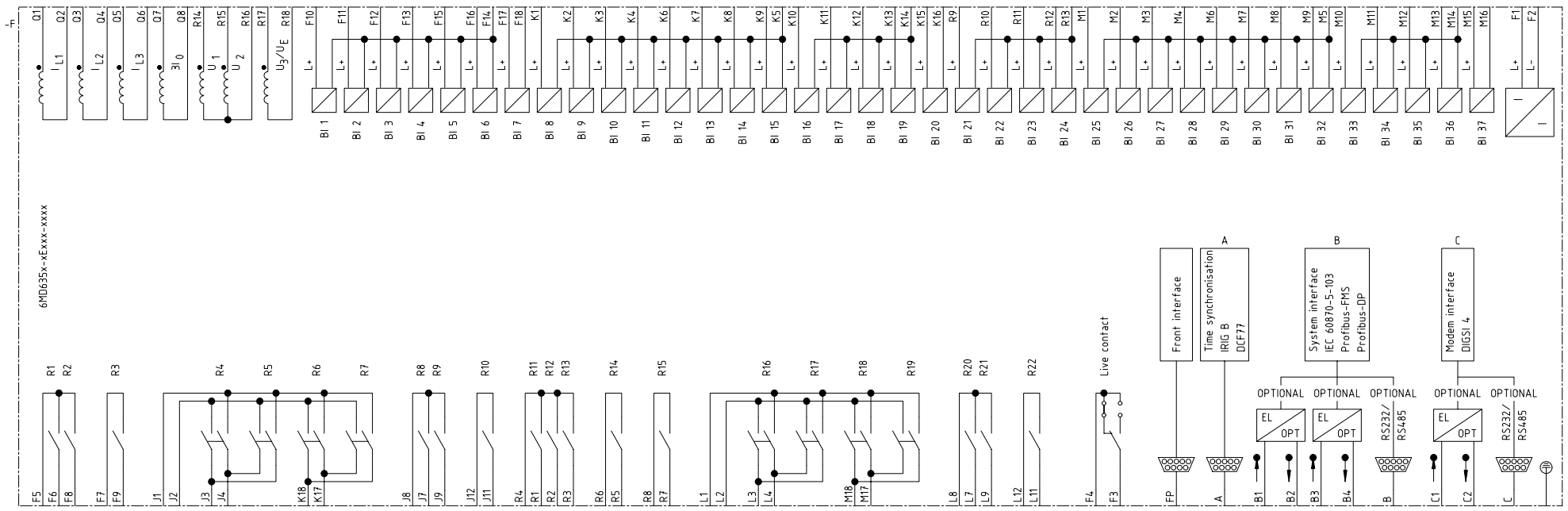
Zustand		Änderung		Datum	18.10.00	EVS CAD-Pool		Siemens AG		SIPROTEC 4 6MD634		=		1	
				Bearb.	Knuff							S		+	
				Gepr.	Böckenfeld									Blatt 1	
				Urspr./Ers.f./Ers.d.						Stromlaufplan				Bl.	

Projekt: SIPROTEC 4
 Symbolbibliothek 1: LEERA
 Symbolbibliothek 2: LEERB
 Symbolbibliothek 3: LEERB
 Symbolbibliothek 4:

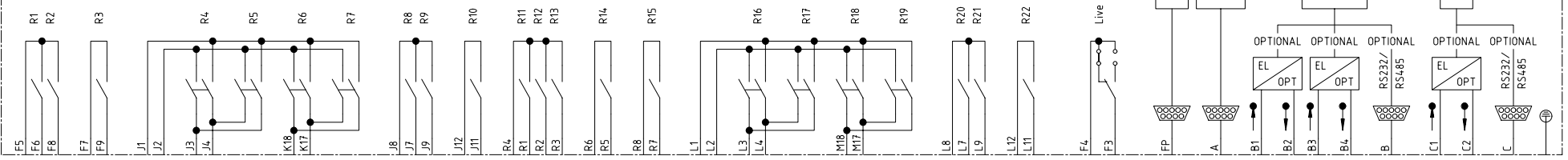
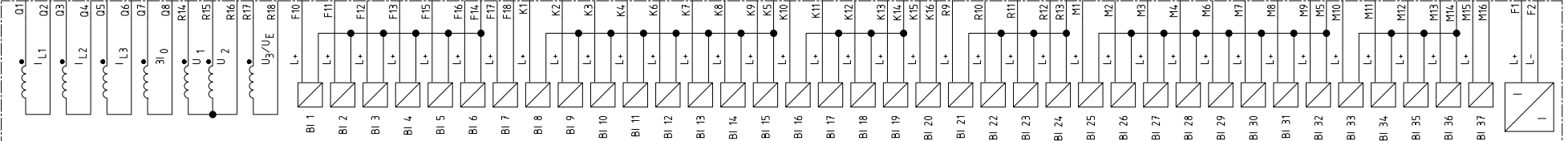
ELCAD-Version:
 Translator A: LEERA
 Translator B: LEERB
 Translator C: FB.D. 24.04.98
 Translator D:

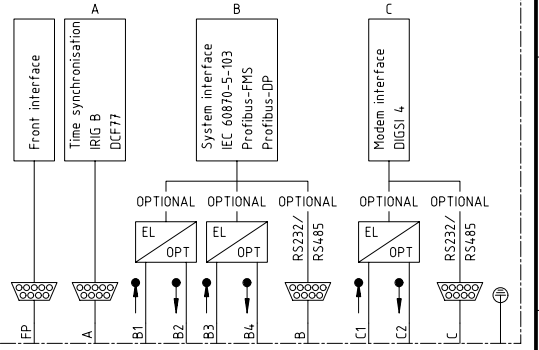
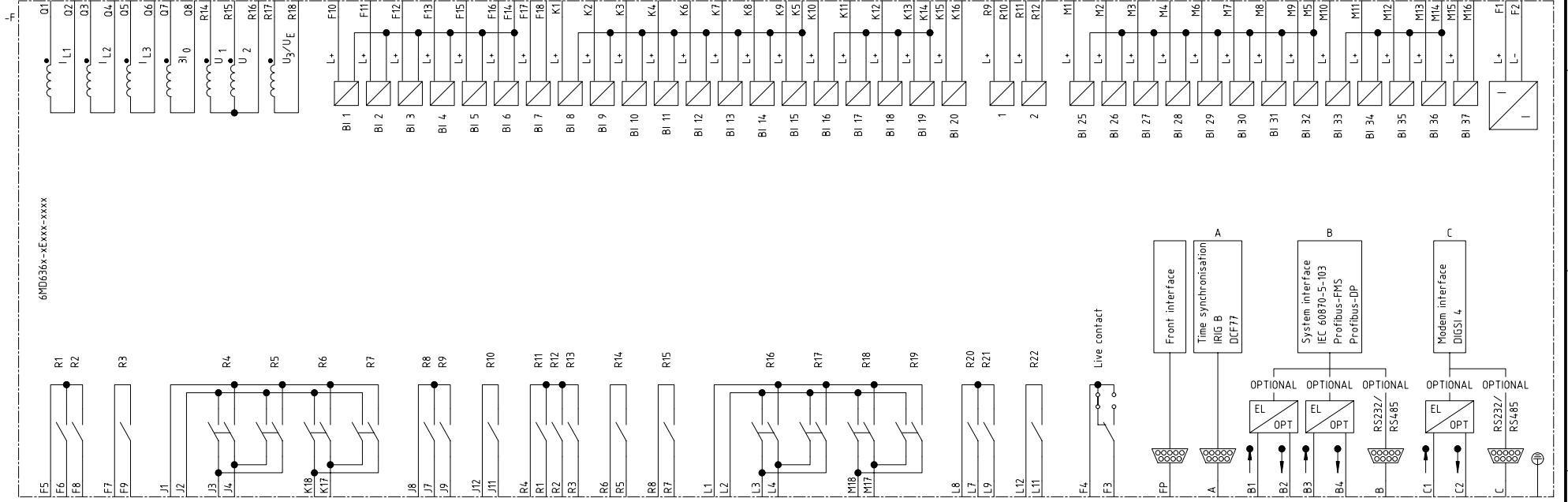
Upprotog:
 MS_40900

Zustand		Änderung		Datum	18.10.00	EVS CAD-Pool	Siemens AG	SIPROTEC 4 6MD635	Stromlaufplan	-	=	1
				Bearb.	Knuff							
				Gepr.	Böckenfeld							
				Datum		Urspr./Ers.f./Ers.d.						Blatt 1



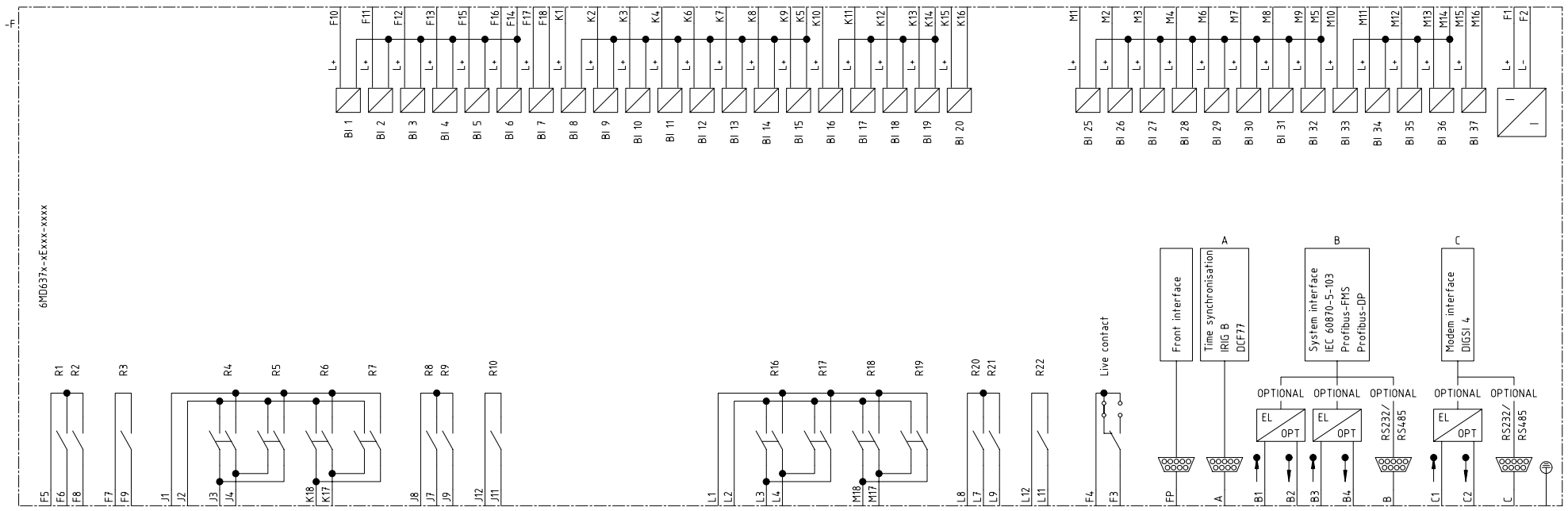
6MD635x-eExxx-xxxx





Zustand		Änderung		Datum	18.10.00	EVS CAD-Pool	Siemens AG	SIPROTEC 4 6MD636	Stromlaufplan	-	=	1
				Bearb.	Knuff							
				Gepr.	Böckenfeld							
Urspr./Ers.f./Ers.d.												Blatt 1

6MD637x-eExxx-xxxx



Zustand		Änderung		Datum	18.10.00	EVS CAD-Pool		Siemens AG		SIPROTEC 4 6MD637		-		1	
				Name	Knuff							S		Blatt 1	
				Norm	Böckenfeld									Bl.	
				Urspr./Ers.f./Ers.d.											