

SICAM A8000 + SIMATIC HMI

Kompaktes, flexibles Fernwirk- und Automatisierungssystem mit SIMATIC HMI Panel kombinierbar

www.siemens.com/sicam-a8000

Überall wo Energie fließt

Das Einsatzgebiet für die SICAM A8000 Serie erstreckt sich von der Verteilnetzautomatisierung, über die Anbindung regenerativer Energien (Wind, Solar, Hydro), bis hin zu Bahnstromversorgungen und Applikationen in der Industrie.

In Verbindung mit dem SIMATIC HMI Panel werden die Einsatzmöglichkeiten noch wesentlich vielfältiger.

Erste Wahl für anspruchsvolle HMI-Aufgaben

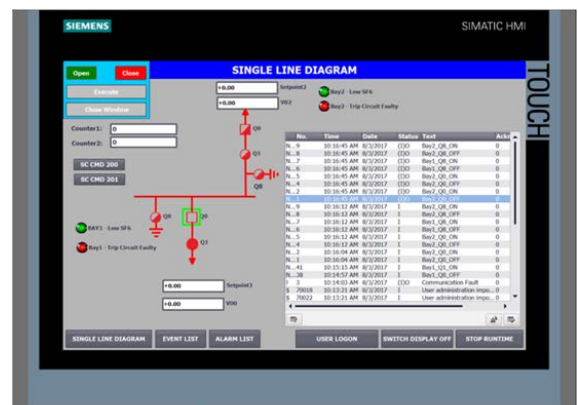
Das SIMATIC HMI Panel bietet eine moderne Touch-Panel-Lösung auf WinCC und erfüllt alle Anforderungen für HMI-Aufgaben auch unter rauen Bedingungen.

Einzigartig ist die Projektierung über SIMATIC WinCC im TIA Portal, mit dem Anwender von einer bisher nicht gekannten Engineeringeffizienz profitieren.

Beispiele für die Visualisierungsmöglichkeiten sind zum einen die Darstellung von aktuellen Statusmeldungen (Ein-/Ausgänge) der angekoppelten SICAM A8000 Module in grafischer Form von „LEDs“ oder Schaltobjekten, und zum anderen die Protokollierung der Informationen in Ereignis- und Alarmlisten.

Highlights

- Skalierbar von 4" bis 22", mit Touchscreen
- High End Performance für anspruchsvolle HMI Applikationen auch unter beengten Platzverhältnissen
- hohe Bildschirmauflösung, Performance und Funktionalität.
- RTU und Panel auch für raue Einsatzbedingungen konzipierbar
- WinCC Projektierung im neuem TIA Portal Umfeld



SIMATIC HMI Panel

Modbus TCP/IP

Modbus RTU



SICAM A8000

maßgeschneidert

Technische Daten

Display

- TFT - Farbe
- Größe: 4" bis 22"
- Auflösung: 480x272 bis 1.920x1.080

Bedienelemente

- Touch Bedienung
- Funktionstasten

Meldesystem

- Meldungen / Meldeklassen
2.000 / 32 bis zu 6.000 / 32
- Prozessbilder
500 bis zu 750
- Variable
1.024 bis zu 4.096

Versorgungsspannung

- 24V DC

Protokolle

- Modbus RTU
- Modbus TCP/IP

Betriebssystem

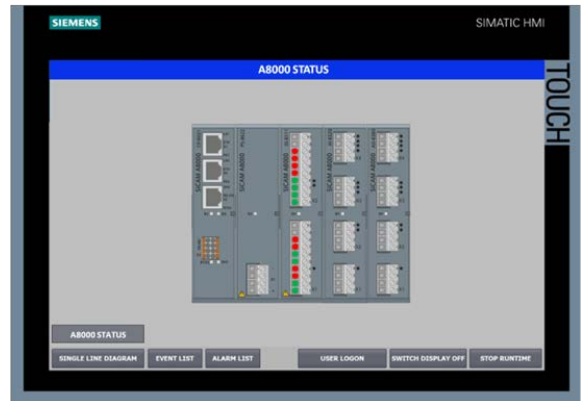
- Windows CE

Sprachen

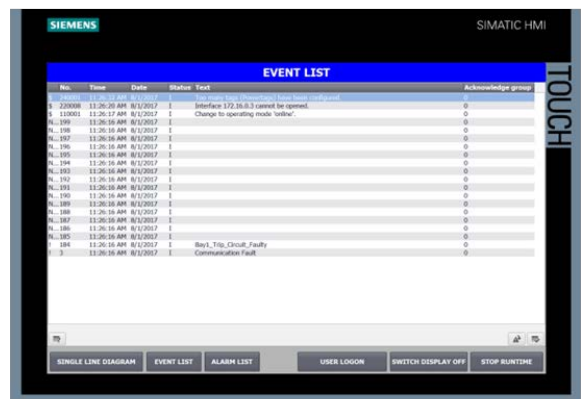
- Mehrsprachig – 32 Sprachen

Kontakt

- Daniel Nehls, EM DG PRO S PRO
daniel.nehls@siemens.com
- Robert Lampe, EM DG SYS LM
robert.lampe@siemens.com



SICAM AB000 Module mit „visualisierten LED's“



Ereignisliste

- Link
<http://w3.siemens.com/mcms/human-machine-interface/de/bediengerate/advanced-hmi-panel-based/comfort-panels/seiten/default.aspx>



Siemens AG 2017
Energy Management Division
Freyeslebenstraße 1
91058 Erlangen, Deutschland

SICAM A8000 Profile_HMI.docx
Printed in Germany | © 11.17 Siemens AG

E-Mail: support.energy@siemens.com
Tel: +49 180 524 70 00

Für alle Produkte, die IT-Sicherheitsfunktionen der OpenSSL beinhalten, gilt Folgendes:

This product includes software developed by the OpenSSL Project for use in the OpenSSL Toolkit (www.openssl.org) and cryptographic software written by Eric Young (ey@cryptsoft.com).