

SIEMENS

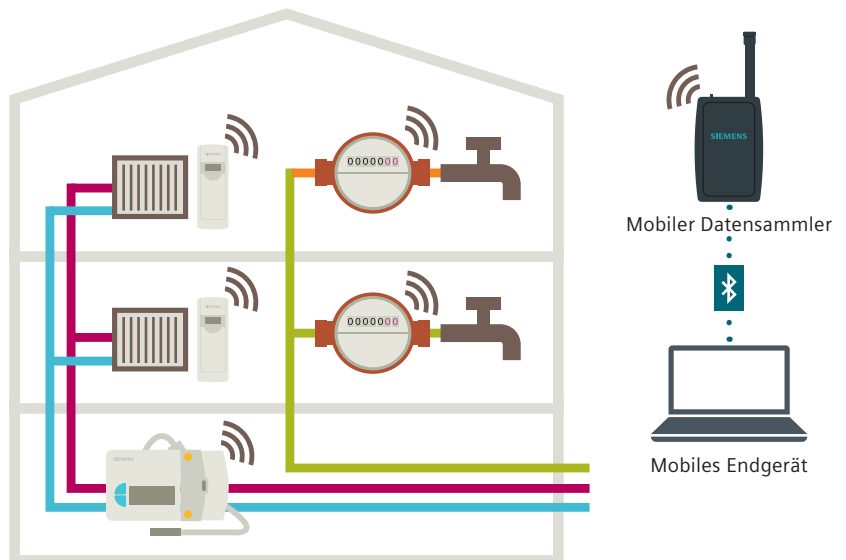
Ingenuity for life

Walk-by-Zählerfernauslesung

Effiziente und zuverlässige Abrechnung
des Wärme- und Wasserverbrauchs

Datenfernauslesung

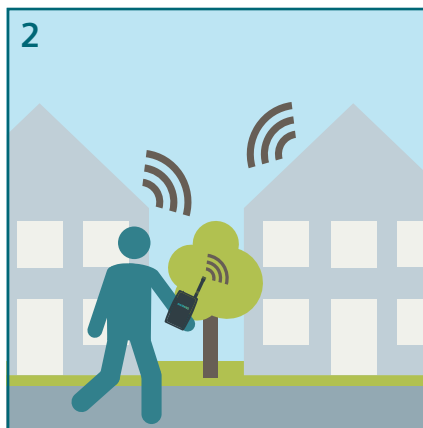
Bei der Walk-by-Fernauslesung von Verbrauchszählern werden die Zählerdaten automatisch per Funk erfasst, wenn sich der Ableser in der Nähe eines Gebäudes befindet. Die Verbrauchsdaten werden von den Messgeräten in kurzen Intervallen gesendet und können aus der Ferne mit einem mobilen Datensammler und einem mobilen Endgerät (zum Beispiel einem Laptop oder Tablet mit der zugehörigen Anwendungssoftware) empfangen werden. Dies macht die Auslesung der Zähler schnell, einfach und besonders zuverlässig. Entscheidend ist die Datenverarbeitung: Der mobile Datensammler empfängt die per Funk übertragenen Daten und sendet sie nach einer Plausibilitätsprüfung drahtlos via Bluetooth an den Laptop.



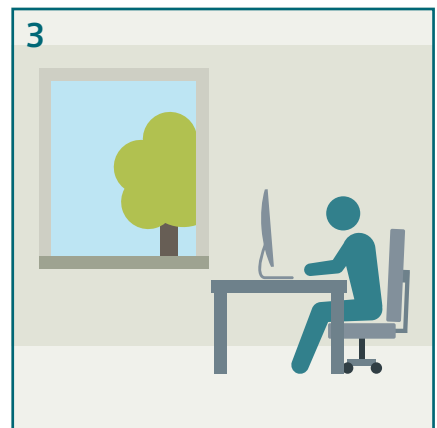
Funktionsweise



Verbrauchszähler können ausgelesen werden, ohne dass jemand zu Hause ist.



Die Verbrauchswerte werden einfach im Vorbeigehen erfasst.



Die elektronische Datenübertragung verhindert Fehler beim Ablesen und Abschreiben der Werte.

Effizient, sicher und zuverlässig: die wichtigsten Vorteile der Walk-by-Zählerfernauslesung



Zeitsparend und bequem

Die drahtlose Walk-by-Zählerauslesung mittels mobilem Datensammler macht den Besuch bei

Mietern zum Ablesen der Zähler überflüssig. Das bedeutet eine Zeitersparnis für den Mieter und den Serviceanbieter für Zählerdaten. Die Auslesung der Verbrauchsdaten erfolgt einfach – entweder beim Vorbeilaufen an einem Gebäude oder via einen öffentlich zugänglichen Bereich des Gebäudes wie dem Treppenhaus.



Zuverlässige Daten

Die automatische Erfassung der Zählerdaten verhindert Fehler. Die Software zeigt dem Ableser auch die Anzahl

der installierten Zähler im Gebäude an. Dies gewährleistet, dass die Werte für das gesamte Gebäude erfasst werden. Die digitalisierte Datenerfassung schließt Ablesefehler aus und sorgt für eine sehr hohe Genauigkeit der Daten.



Höhere Einsparungen und Investitionsschutz

Mit einem Walk-by-System können Zähler häufiger, zum Beispiel monatlich, ausgelesen

werden. Durch die schnelle und effiziente Auslesung sinken die Kosten für die Zählerablesung insgesamt. Die hohe Zuverlässigkeit und die lange Lebensdauer des Zählerakkus minimieren die Kosten und maximieren den Return on Investment.



Unterstützung durch einen zuverlässigen Partner rund um die Uhr

Siemens bietet umfassende technische

Unterstützung, zum Beispiel ein Produktselektions-Tool (HIT), detaillierte Montageanleitungen, Datenblätter, Systemhandbücher sowie nach Bedarf Unterstützung vor Ort.

Technische Details

- Der mobile Datensammler akzeptiert Datenübertragungen im S- und im C-Mode.
- Auslesungen können an 365 Tagen pro Jahr, 10 Stunden pro Tag durchgeführt werden.
- Einsetzbar auf Geräten mit Windows-Betriebssystem
- Die Kommunikation zwischen mobilem Datensammler und PC erfolgt via Bluetooth.

Umfassende Produktpalette

| Mobiler Datensammler | Wasserzähler |
|--|--|
|  <p>WTT665-BD5000</p> |  <p>Mechanische Wasserzähler: WFx30 ... (mit Aufsatzmodul: WFZ661) Elektronische Wasserzähler: WME5 ...</p> |
| Wärmezähler | Heizkostenverteiler |
|  <p>WFx6 ...</p> |  <p>WHE632-D292C</p> |

Herausgeber
Siemens Schweiz AG 2018

Building Technologies Division
International Headquarters
Gubelstraße 22
6301 Zug
Schweiz
Tel. +41 41 724 24 24

Artikel-Nr. BT_0160_DE
(Stand 06/2018)

Änderungen und Irrtümer vorbehalten. Die Informationen in diesem Dokument enthalten lediglich allgemeine Beschreibungen bzw. Leistungsmerkmale, welche im konkreten Anwendungsfall nicht immer in der beschriebenen Form zutreffen bzw. welche sich durch Weiterentwicklung der Produkte ändern können. Die gewünschten Leistungsmerkmale sind nur dann verbindlich, wenn sie bei Vertragsschluss ausdrücklich vereinbart werden.

© Siemens Schweiz AG, 2018