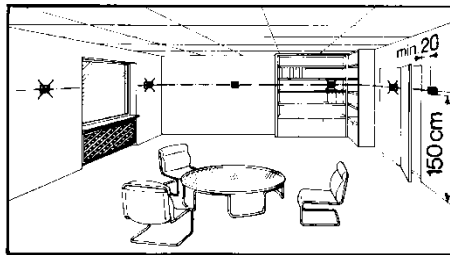
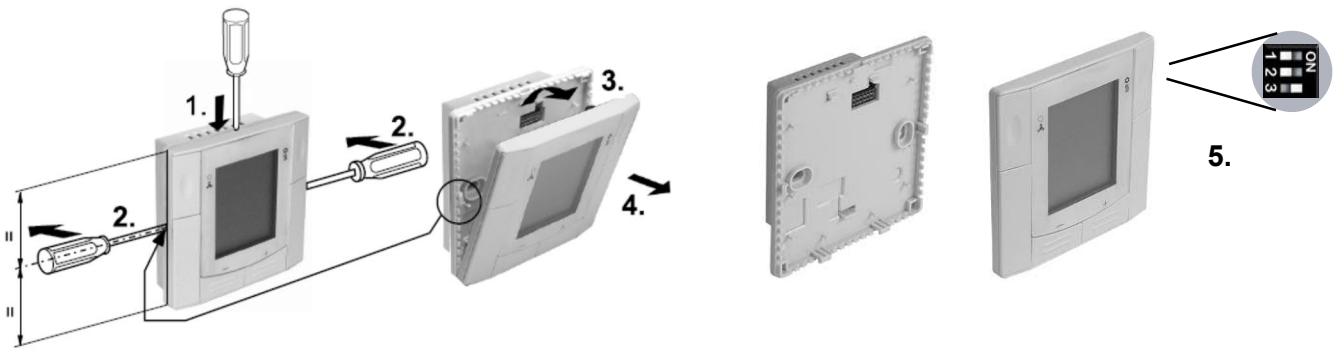


RDF302  
RDF302/VB  
RDF302.B

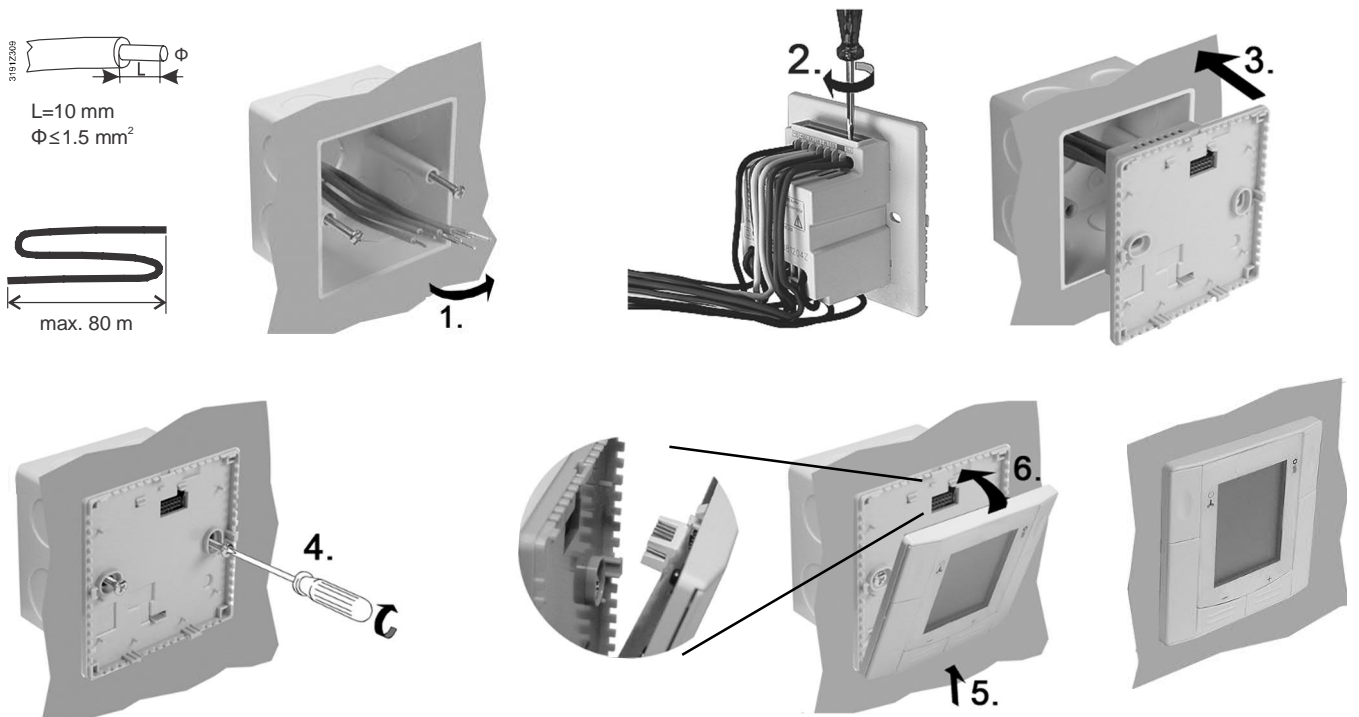
Mounting Location of Thermostat / Montageort des Thermostaten / 温控器安装位置



Preparation and Deliverables / Vorbereitung und durchzuführende Arbeiten / 安装前准备



Flush-Mounting / Unterputz-Montage / 嵌入式安装



# Wiring Diagrams / Anschlusschaltpläne / 接线图

Application Applikation 应用			#	RDF302 RDF302/VB	RDF302.B
2-pipe 2-Rohr 两管制  en de zh	<p>AC 230 V L-N, Y11/Y21 AC 230 V</p>	<p>AC 230 V L-N, Y11/Y21 AC 230 V</p>	L, N X1, X2 M REF Q1, Q2, Q3 Y11 Y21	✓ ✓ ✓ ✓ ✓ ✓ ✓	✓ X X ✓ ✓ ✓ ✓
2-pipe & el. heater 2-Rohr & el. Heizung 两管制, 带电加热  en de zh	<p>AC 230 V L-N, Y11/Y21 AC 230 V</p>	<p>AC 230 V L-N, Y11/Y21 AC 230 V</p>			
4-pipe 4-Rohr 四管制  en de zh	<p>AC 230 V L-N, Y11/Y21 AC 230 V</p>	<p>AC 230 V L-N, Y11/Y21 AC 230 V</p>			
2-pipe, 3 position output 2-Rohr, 3-Punkt- Ausgang 两管制, 三位控制输出  en de zh	<p>AC 230 V L-N, Y11/Y21 AC 230 V</p>	<b>Control sequence / Steuersequenz / 选择控制序列</b>			

## Legend

N1	RDF302
M1	3-speed fan
V1, V2	Valve
C1, C2	Compressor
E1	Electrical heater
S1	Operating mode switch-over contact (e.g. key card)
B2	External room / return air temperature sensor

## Legende

RDF302
3-stufiger Ventilator
Ventil
Kompressor
El. Heizung
Betriebsart-umschalter (z.B. Zugangskarte)
Externer Raum- / Rückluft-Temperatur-Fühler

## 图例

RDF302
三速风机
阀门
压缩机
电加热
工作模式转换开关 (例如: 门卡)
外置/回风温度传感器

## Dimensions / Abmessungen / 尺寸

