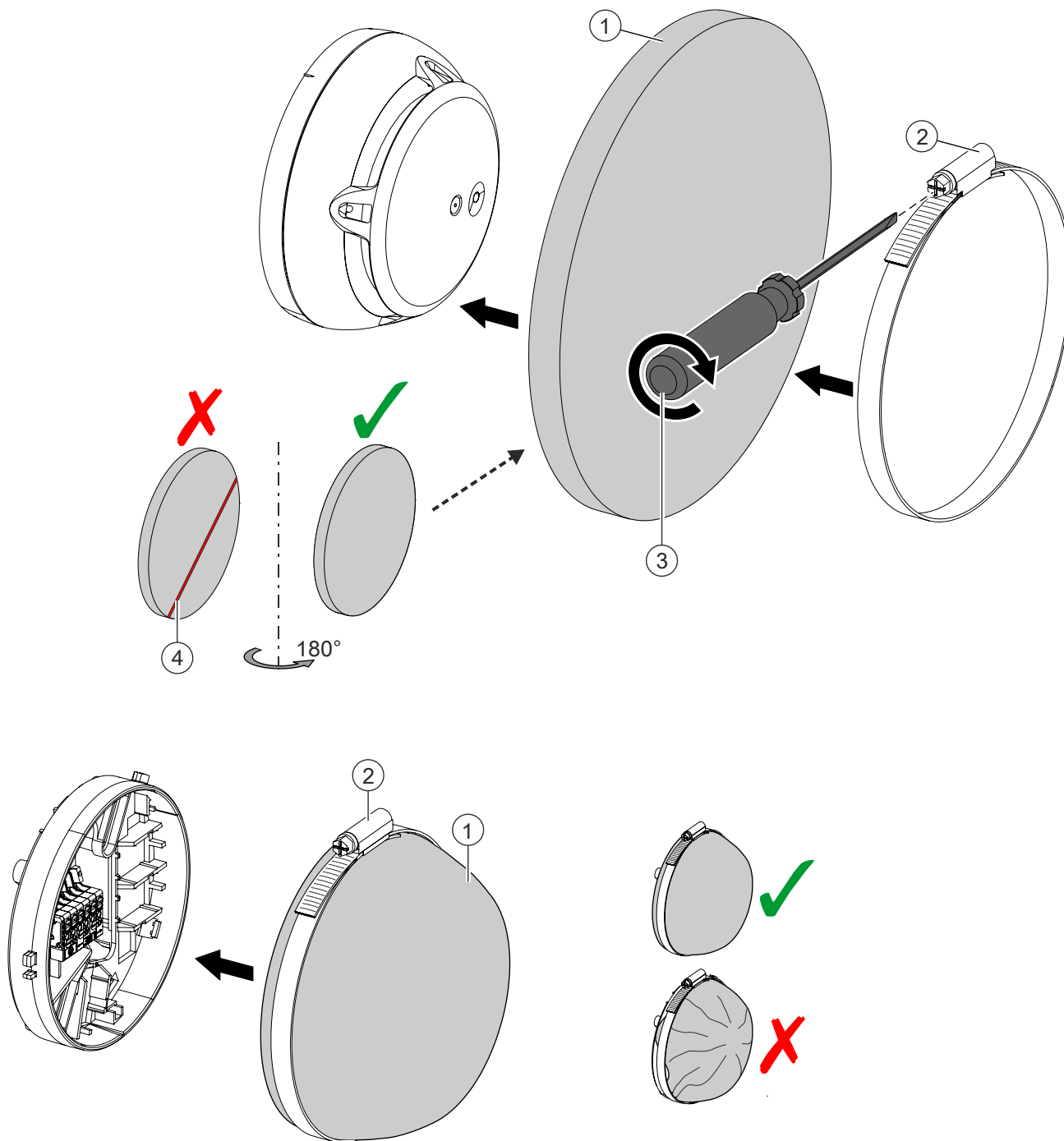


en Dust protection filter Sinteso

de Staubschutzfilter Sinteso

en Installation

de Montage



Scope of delivery

- 10x dust protection filters Sinteso
- 2x hose clips

Intended use

The 'dust protection filter Sinteso' protects Sinteso fire detectors against soiling in installation locations where there is a constant air speed of 1...20 m/s, e.g. in ventilation ducts.

As the filter fleece covers the internal alarm indicator of the fire detectors, an external alarm indicator must be used, e.g., the 'detector installation kit for Sinteso detectors in ventilation ducts'.

The intelligent detector tester FDUD293 and the detector exchanger and tester FDUD292 cannot be used when the 'dust protection filter Sinteso' is installed

Installing the dust protection filter

1. Position the red side (4) of the filter fleece (1) centrally on the fire detector.
2. Clamp the filter fleece with the hose clip (2), making sure there are no creases.



Ensure that the hose clip is not so tight as to warp the detector housing. The filter fleece should be airtight on all sides of the fire detector.

3. Install the fire detector in the detector base.

de Montage**Lieferumfang**

- 10x Staubschutzfilter Sinteso
- 2x Schlauchschelle

Verwendungszweck

Das 'Staubschutzfilter Sinteso' schützt Sinteso-Brandmelder vor Verschmutzung an Montageorten, an denen eine ständige Luftgeschwindigkeit von 1...20 m/s herrscht, z. B. in Lüftungskanälen.

Da das Filtervlies den internen Alarmindikator der Brandmelder verdeckt, muss ein externer Alarmindikator verwendet werden, z. B. der 'Meldermontagesatz für Sinteso-Melder in Lüftungskanälen'.

Der intelligente Melderprüfer FDUD293 und der Prüfplücker FDUD292 können bei montiertem 'Staubschutzfilter Sinteso' nicht verwendet werden.

Staubschutzfilter montieren

1. Legen Sie die rot markierte Seite (4) des Filtervlieses (1) zentrisch auf den Brandmelder.
2. Klemmen Sie das Filtervlies faltenfrei mit der Schlauchschelle (2) fest.



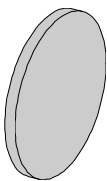
Achten Sie darauf, dass die Schlauchschelle nicht so fest angezogen wird, dass das Meldergehäuse verformt wird. Das Filtervlies soll allseitig dicht am Brandmelder anliegen.

3. Montieren Sie den Brandmelder in den Meldersockel.

en Details for ordering**de** Bestellangaben

C24178-A41-A4 **en** Dust protection filter Sinteso

de Staubschutzfilter Sinteso



C24178-A41-A1 **en** Detector installation kit for Sinteso detectors in ventilation ducts

de Meldermontagesatz für Sinteso-Melder in Lüftungskanälen

