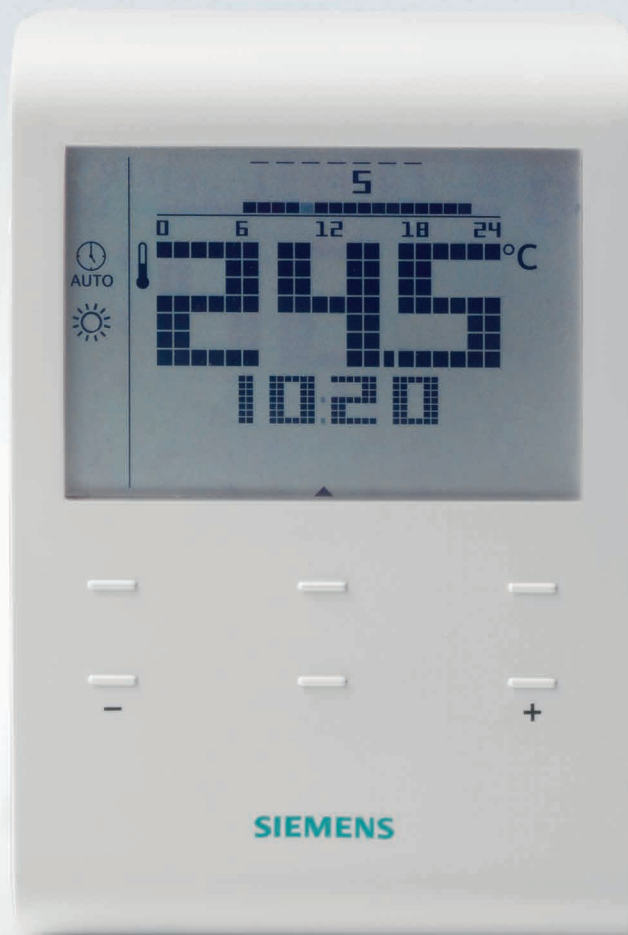


SIEMENS



Raumthermostate für maximale Energieeffizienz und Komfort

Die neue Generation Raumthermostate für Heizungsanwendungen bietet einfache Handhabung und attraktives Design.



Raumthermostate – zuverlässige Produkte für energieeffizientes Heizen

Raumthermostate von Siemens sorgen energieeffizient für eine optimale Raumtemperatur. Die neue Generation Raumthermostate RDD../RDE.. überzeugt durch moderne Touch-Technologie, schlankes Design und komfortable Handhabung. Kapazitive Tasten ermöglichen eine druckfreie Bedienung und die intuitive Menüführung vereinfacht das Einstellen von Wohlfühltemperatur und Zeitprogrammen.

Zuverlässig, energieeffizient und einfach zu bedienen

Neue Raumthermostate mit intuitiver Touch-Bedienung

Die neue Generation der Raumthermostate RDD../RDE.. garantiert optimalen Raumkomfort und passt dank dem flachen und eleganten Design ausgezeichnet in moderne Wohnungen. Kapazitive Tasten am Thermostat ermöglichen eine intuitive Bedienung. Mit einer einfachen Berührung können Wunschtemperatur und Einstellungen an die individuellen Wünsche angepasst werden. Zudem lässt sich die aktuelle Raumtemperatur einfach auf der großen LCD-Anzeige ablesen.

Wohlfühltemperatur zur gewünschten Zeit

Stets die gewünschte Wohlfühltemperatur und dennoch den Energieverbrauch und somit Energiekosten senken – die Zeitprogramme der Raumthermostate lassen sich flexibel und individuell einstellen. So werden Räume nur bei Nutzung geheizt und unnötiger Energieverbrauch in leerstehenden Räumen verhindert.

Direkte Inbetriebnahme dank einfachster Installation

Die Raumthermostate eignen sich für die direkte Wandmontage und passen auf alle gängigen Unterputzdosen. Als Funkvariante oder verkabelt lassen sich die Geräte schnell und einfach an der Wand anbringen und direkt in Betrieb nehmen.

Auf einen erfahrenen Partner bauen

Siemens entwickelt seit mehr als 70 Jahren Raumthermostate. Profitieren Sie von fundiertem Anwendungs-Know-how und jahrzehntelanger Erfahrung.

Highlights

- Moderne Touch-Technologie für eine einfache Handhabung
- Zeitprogramme ermöglichen termingerechtes Heizen
- Einfache Installation und Inbetriebnahme
- Langjährige Erfahrung und fundiertes Anwendungs-Know-how von Siemens



Einfachste Bedienung mit moderner Touch-Technologie und großer LCD-Anzeige – die Raumthermostate RDD../RDE..



RDD100.1



RDE100.1RFS

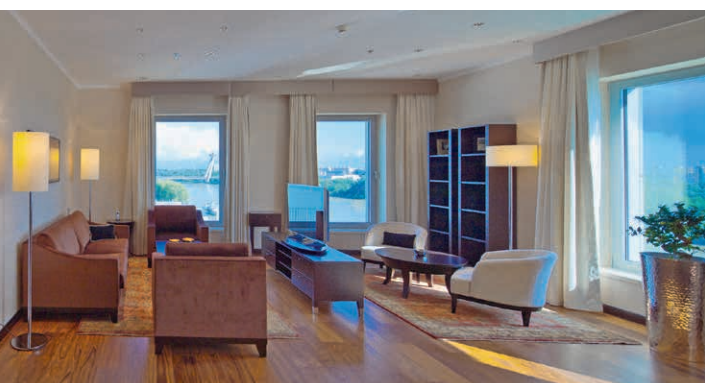
Energiesparend, modern und multifunktional

Die neuen elektronischen Raumthermostate RDD../RDE.. für Heizungsanwendungen bieten Ihnen erweiterte Energiesparfunktionen und ein elegantes, schlankes Design.

Energiesparfunktionen für optimale Effizienz

Energieeffizientes Heizen, einfache Bedienbarkeit und schnelle Installation – die neuen Raumthermostate RDD../RDE.. bieten in jeder Hinsicht hohen Komfort. Zeitprogramme ermöglichen termingerechtes Heizen und verhindern so unnötigen Energieverbrauch in leeren Räumen. Ein Maximalwert für die Bodentemperatur sorgt zudem für eine Begrenzung der Bodenheizung – dies schützt nicht nur den

Fußbodenbelag, sondern spart zusätzlich Energie. Auch sind die Raumthermostate mit einer Trinkwasserregelung erhältlich. Als Varianten mit Batterie, direktem Anschluss AC 230 V oder Funk können sie zudem bei verschiedensten Anwendungen genutzt werden. Das praktische Speicher-Backup verhindert, dass bei einem Stromausfall die individuellen Einstellungen verloren gehen. Auch bei einem Batteriewechsel bleiben die Einstellungen erhalten.



Optimaler Raumkomfort bei möglichst geringem Energieverbrauch. Zeit- und Ferienprogramme ermöglichen energieeffizientes Heizen zum gewünschten Zeitpunkt.



RDE100.1 DHW

Energieeffizient zur richtigen Raumtemperatur

Um sicherzustellen, dass stets zur gewünschten Uhrzeit die richtige Wohlfühltemperatur besteht, verfügen die Raumthermostate über unterschiedliche Zeitprogramme sowie ein Ferienprogramm. So kann die Raumtemperatur für bestimmte Zeitabschnitte vorgegeben werden. Zusätzlich kann z.B. mit dem Anschluss eines Schlüsselkarten-Lesegeräts in Hotelzimmern sichergestellt werden, dass nur bei Anwesenheit geheizt wird. So werden Energieverbrauch und Betriebskosten merklich gesenkt.

Moderne Produktgestaltung mit hoher Bedienfreundlichkeit

Das elegante Design der Raumthermostate integriert sich harmonisch in jedes moderne Wohn- oder Arbeitsambiente.

Die Raumthermostate verfügen über eine außerordentlich schlanke, flache Form und eine intuitive Benutzeroberfläche mit kapazitiven Tasten. Zudem können Sie die Werte auf den großen Displays bestens ablesen. Die Sollwert- und Bediensperre der Geräte bietet einen zuverlässigen Schutz vor Manipulation in öffentlichen Bereichen.

Einfache und angenehme Handhabung, schnelle Inbetriebnahme

Die neuen Raumthermostate RDD../RDE.. lassen sich schnell und einfach installieren, einstellen und in Betrieb nehmen. Die großen Öffnungen an der Montageplatte erleichtern die Verdrahtung. Dann wird das Gerät einfach auf die Montageplatte gesteckt und ist betriebsbereit. So können Sie direkt Ihre Einstellungen vornehmen und energieeffizient heizen.

Highlights

- Hoher Komfort mit modernem Design und innovativer Touch-Technologie
- Manipulationsschutz für den Einsatz in öffentlichen Bereichen
- Funkvariante der Raumthermostate für geringeren Installationsaufwand
- Raumthermostate für Heizungsanwendungen in einem breiten Einsatzspektrum



RCR100.1RF



RDE-MZ6

Einfach zu installieren, flexibel einsetzbar

Ob in Wohn- oder Zweckbauten – die Raumthermostate RDD../RDE.. mit und ohne Funk sind flexibel im Einsatz und schnell einsatzbereit.

Funkvariante für noch schnellere Installation

Die Funkvarianten der Raumthermostate RDD../RDE.. lassen sich noch einfacher installieren und in Betrieb nehmen. Da keine Verkabelung notwendig ist, muss der Thermostat einfach in den Raum gestellt oder an der Wand angebracht werden.

Mit den praktischen Funkempfängern RCR.. und MZ6 können die Raumthermostate flexibel im Raum platziert werden. Der Multizone Receiver kann Daten von bis zu sechs Thermostaten empfangen – so bleibt die notwendige Anzahl an Produkten möglichst gering. Damit reduzieren sich auch die Anschaffungskosten auf ein Minimum.

Raumthermostate für viele Einsatzbereiche

Die neuen Raumthermostate RDD../RDE.. sind für Heizungsanwendungen in Wohn- und Zweckgebäuden ausgelegt – von Einfamilien- und Ferienhäusern über Mehrfamilienhäuser mit individuellen Heizungssystemen bis zu Schulen, Hotels und Büros mit Einzelraumregelung.

Sie sind in unterschiedlichsten Heizungssystemen einsetzbar:

- Thermische Ventile oder Zonenventile
- Gas- oder Ölbrenner (Kessel)
- Gebläse
- Pumpen
- Bodenheizung
- Heizkörper und Konvektorheizung

Produktübersicht RDD../RDE.. – Stand-Alone						
Typ	AC 230 V	Batterien (AAA)	Zeitprogramm	Regelung	Ausgang	Trinkwasser (DHW)
RDE100	■			2-Punkt	EIN/AUS	
RDD100.1		■		2-Punkt	EIN/AUS	
RDD100.1DHW		■		2-Punkt	EIN/AUS	■
RDE100	■		■	2-Punkt	EIN/AUS	
RDE100.1		■	■	2-Punkt	EIN/AUS	
RDE100.1DHW		■	■	2-Punkt	EIN/AUS	■

Produktübersicht RDD../RDE.. – Funk						
Typ	AC 230 V	Batterien (AAA)	Zeitprogramm	Regelung	Ausgang	Erhältlich als
RDD100.1RFS*	■	■		2-Punkt	EIN/AUS	Set
RDD100.1RF		■				Stand-Alone
RDE100.1RFS*	■	■	■	2-Punkt	EIN/AUS	Set
RDE-MZ6	■			2-Punkt	EIN/AUS	Stand-Alone
RDE100.1RF*		■	■			Stand-Alone
RDE100FP	■		■		Triac	Stand-Alone
RDE100.1FPRFS*	■	■	■		Triac	Set
RCR100FPRE**	■				Triac	Stand-Alone

* Empfänger AC 230 V, Sender mit Batterien

** Optionaler zusätzlicher „Fil Pilote“-Empfänger für RDE100.1FPRFS, falls erforderlich

Siemens Schweiz AG
Infrastructure & Cities Sector
Building Technologies Division
International Headquarters
Gubelstraße 22
6301 Zug
Schweiz
Tel. +41 41 724 24 24

Siemens AG
Infrastructure & Cities Sector
Building Technologies Division
Rödelheimer Landstraße 5-9
60487 Frankfurt am Main
Deutschland
Tel. +49 800 100 76 39

Siemens Schweiz AG
Infrastructure & Cities Sector
Building Technologies Division
Sennweidstraße 47
6312 Steinhausen
Schweiz
Tel. +41 585 579 200

Siemens AG Österreich
Infrastructure & Cities Sector
Building Technologies Division
Siemensstraße 90
1210 Wien
Österreich
Tel. +43 517 073 2383

Siemens SA
Infrastructure & Cities Sector
Building Technologies Division
20, rue des Peupliers
2328 Luxembourg/Hamm
Luxembourg
Tél. +352 43 843 900

Die Informationen in diesem Dokument enthalten allgemeine Beschreibungen der technischen Möglichkeiten, die im Einzelfall nicht immer vorliegen müssen. Die gewünschten Leistungsmerkmale sind daher im Einzelfall bei Vertragsschluss festzulegen. Das Dokument beinhaltet eine allgemeine Produktübersicht. Die Verfügbarkeit kann je nach Land variieren. Für detaillierte Produktinformationen kontaktieren Sie bitte die lokale Firmenvertretung oder autorisierte Partner.

© Siemens Schweiz AG, 2014 • Bestell-Nr. 0-92330-de • 0,51402

Answers for infrastructure and cities.

Unsere Welt erfährt Veränderungen, die uns zu einem neuartigen Denken zwingen: demografischer Wandel, Urbanisierung, globale Erwärmung und Ressourcenknappheit. Maximale Effizienz hat deswegen höchste Priorität – und das nicht nur in puncto Energie. Zusätzlich werden wir noch mehr Komfort für das Wohlbefinden der Nutzer schaffen müssen. Auch der Bedarf nach Schutz und Sicherheit wird immer größer. Für unsere Kunden ist Erfolg dadurch definiert, wie gut sie diese Herausforderungen meistern. Siemens hat die Antworten dazu.

„Wir sind der zuverlässige Technologiepartner für energieeffiziente, sichere und geschützte Gebäude und Infrastruktur.“