

SIEMENS



Die vielfältigen Verbrauchszähler – innovativ und flexibel

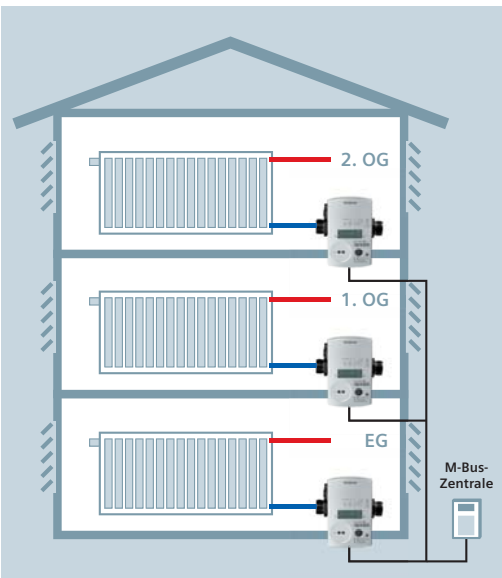
Verbrauchsdatenerfassung für jede Anforderung

Answers for infrastructure.

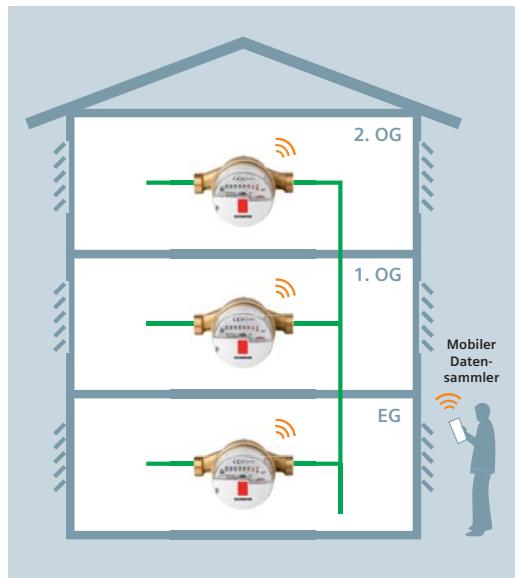


Verbrauchszähler von Siemens – zuverlässig, flexibel und sicher

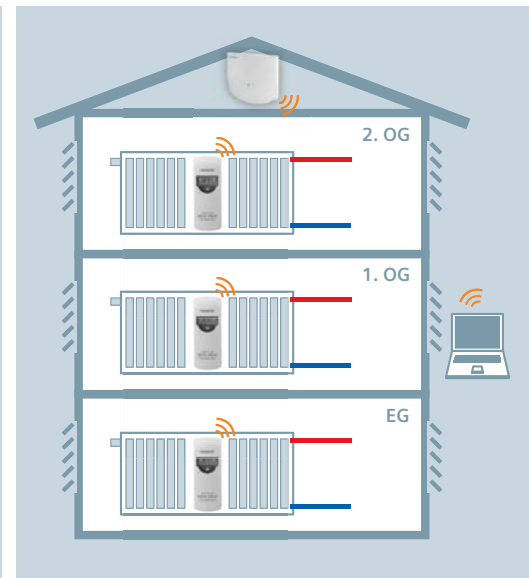
Wer Energie und Geld sparen will, muss seine Verbrauchsdaten im Griff haben und sollte nur das bezahlen, was er wirklich verbraucht hat. Die Zähler messen exakt Ihren Verbrauch an Wasser, Wärme oder Kälte. Sie lassen sich vor Ort oder aus der Ferne via Funk oder Netzverbindung auslesen. Dies ist ideal für Wohngebäude oder Bürobauten, ausgedehnte Liegenschaften oder einzelne Wohnungen. Die Verbrauchszähler haben sich tausendfach bewährt, sind hochgenau und sehr zuverlässig. Passendes Zubehör sorgt dafür, dass alles für jeden Anwendungsfall optimal zusammenpasst und reibungslos funktioniert.



M-Bus: Datensammlung über M-Bus-Zentrale via Zweidrahtbus



Walk-by: Funkauslesung durch mobilen Datensammler



AMR: Automatische Erfassung und Auslesung über Netzwerkknoten via Funk

Kostenabrechnung – transparent und zeitnah

Siemens liefert innovative Systeme zur Fernauslesung von Verbrauchswerten. Sie sind ideal im Neubau oder bei der Modernisierung.

Einer für alle

Der M-Bus ist der Standardbus für Messgeräte. Über diesen verpolungssicheren Zweidrahtbus werden die Verbrauchsdaten aller angeschlossenen Zähler ausgelesen. Er wird vor allem dort eingesetzt, wo die Zähler über eine große Fläche hinweg verteilt in einem System sind, wie es beispielsweise bei Fernheizungsnetzen der Fall ist.

AbleSEN im Vorübergehen

Beim Walk-by-System erfolgt die Funkauslesung der Daten im Vorbeigehen, einfach, schnell und zuverlässig. Der Ableser startet die Fernabfrage mit einem mobilen Datensammler in einem öffentlich zugänglichen Bereich eines Gebäudes oder auch ganz von außen, und die Verbrauchsdaten landen – nach einer Plausibilitätsprüfung – via Bluetooth-Schnittstelle auf seinem Laptop oder PDA.

Drahtlose Datenübertragung

Mit dem automatischen Verbrauchsdatenerfassungssystem (AMR) können Daten drahtlos ausgelesen werden. Dazu sammelt der Netzwerkknoten via Funk innerhalb der Gebäude oder Liegenschaften die Verbrauchswerte der angemeldeten Messgeräte ein. Die gespeicherten Daten im Netzwerkknoten können anschließend über M-Bus, Ethernet oder Mobilfunknetz ausgelesen werden.

Die Freiheit, die Sie brauchen

Allen drei Systemen gemeinsam ist, dass die Verbrauchswerte immer dann ausgelesen werden können, wenn es der Abrechner möchte – ohne lästige Terminabsprachen, ohne zusätzlichen Verwaltungsaufwand. Kunden erhalten eine Abrechnung, die exakt dem aktuellen Verbrauch entspricht. Zugleich lassen sich alle Systeme flexibel anpassen und erweitern – wann immer ein Gebäude umgebaut oder die Nutzung der Räume geändert wird.



Heizkostenverteiler WHE5



Mechanischer Wasserzähler WFW30



Ultraschall-Wärme- und Kältezähler WSM5/WSB5

Servicefreundliche und wirtschaftliche Zähler

Elektronische Heizkostenverteiler

Der WHE5 ist eine ausgezeichnete und preisgünstige Lösung für Mehrfamilienhäuser, Büro- und Verwaltungsbauten, deren Heizkosten zwischen mehreren Verbrauchern verursachergerecht aufgeteilt werden sollen. Für die Auswertung steht eine große Datenbank an Wärmeübergangswerten (kc-Wert) für diverse Heizkörper zur Verfügung.

Wasserzähler für Trinkwasseranlagen

Der WFW30/WFK30 misst den Verbrauch von Kaltwasser oder Warmwasser bei Nenndurchflüssen von 0,6 bis 2,5 m³/h. Alle Wasserzähler sind mit Modulen für die Auslesung per AMR oder Walk-by nachrüstbar und MID-konform.

Wärme- und Kältezähler

Die Ultraschall-Wärme- oder Kältezähler WSM5/WSB5 und 2WR6 sind für Nenndurchflüsse von 0,6 bis 2,5 m³/h geeignet. Die Zähler sind für Heizwassertemperaturen von bis zu 90° bzw. 105° Celcius zugelassen.

Die Flügelrad-Wärmezähler WFM und die kombinierten Wärme-/Kältezähler WFN sind elektronische Volltrockenläufer für Nenndurchflüsse von 0,6 bis 2,5 m³/h. Der Flügelrad-Wärmezähler erreicht MID-Klasse 3.

Aufgrund ihrer kompakten Bauweise sind alle Zähler ideal für den Einsatz in Heizungsanlagen mit zentraler Wärmeaufbereitung, in denen die Heizenergie an mehrere Verbraucher individuell abgegeben wird.

Der Ultraschall-Wärmezähler UH50 hat einen Nenndurchfluss von 0,6 bis 60 m³/h. Er wurde für die vollelektronische Wärmemessung an Hausübergabestationen der Nah- und Fernwärme und bei Zentralheizungsanlagen von Wohngebäuden entwickelt und kann auch für kombinierte Wärme-/Kältemessungen verwendet werden.

Beim Ultraschallzähler senden zwei Ultraschallwandler zur Messung Impulse in und gegen die Strömungsrichtung aus. Aus der Zeitdifferenz der Laufzeiten der Signale errechnet sich die Fließgeschwindigkeit und daraus abgeleitet der Durchfluss und das Volumen. Ultraschallzähler kommen ohne mechanisch bewegte Teile aus und erreichen MID-Klasse 2.

Breites Sortiment für alle Anwendungen

Vielfältig

Sie finden bei Siemens für jeden Anwendungsfall den passenden Verbrauchszähler mit einem breiten Spektrum an Zubehörteilen für die Montage der Zähler, mit standardisierten Schnittstellen wie M-Bus und Impulsausgang zur einfachen und schnellen Integration in übergeordnete Gebäudeautomationssysteme und für den Aufbau eines kompletten Verbrauchsdaten-Erfassungsnetzes. Alles aus einer Hand. Und alles passt optimal zusammen – auch mit Fremdsystemen.

Bequem

Jeder Zähler ist mit einem Display oder einem mechanischen Zählwerk ausgestattet. So haben die Bewohner ihre Verbrauchsdaten jederzeit im Blick. Die Fernauslesung der Zähler macht den Besuch bei den verschiedenen Parteien, z.B. Mietern im Mehrfamilienhaus, überflüssig. Ein Datensammler, z.B. eine M-Bus-Zentrale oder ein Netzwerkknoten, sammelt alle Verbrauchswerte ein. Dank der verschiedenen Auslesevarianten können die Zähler sowohl in autonomen Abrechnungssystemen betrieben als auch bei Wohnbauten in das Home Automation System Synco™ living oder bei Büro- und Verwaltungsgebäuden in das Gebäudeautomationssystem Desigo™ integriert werden.

Zuverlässig

Bewährte Komponenten und moderne Technik sorgen für höchste Genauigkeit, Zuverlässigkeit und Langlebigkeit. Die Zähler erfüllen die Anforderungen nach EN 1434 und sind MID-konform (Klasse 2 oder 3). Sie sind wartungsfrei und haben eine Lebensdauer von über 15 Jahren – abhängig von der eingesetzten Spannungsversorgung. Manipulationsversuche bei den Heizkostenverteilern werden vom Zähler automatisch erkannt und registriert. Alle anderen Zähler sind durch ein Eichsiegel geschützt.

Zukunftssicher

Siemens bietet für jede gebäudetechnische Applikation die richtigen Produkte und Systeme. Alles aus einer Hand – dank eines Portfolios von einzigartiger Breite, hoher Flexibilität bezüglich der Anwendungen und ausgezeichneter Qualität in der Ausführung. Die Verbrauchszähler sind auch für zukünftige Anforderungen gerüstet, da Siemens maßgeblich mithilft, internationale Standards zu entwickeln und weiter voranzutreiben.

Highlights

- **Vielfältig** – die Zähler sind genau abgestimmt auf die entsprechende Anwendung, sei es für Warm- oder Kaltwasser, für Wärme oder Kälte
- **Flexibel** – verschiedene Kommunikationsmodule ermöglichen die nahtlose Integration in übergeordnete Systeme
- **Zuverlässig** – höchste Qualität durch jahrzehntelange Erfahrung von Siemens im Produktgeschäft. Dies garantiert Geräte mit sehr geringer Ausfallquote
- **Genau** – höchste Genauigkeit und Langlebigkeit durch Ultraschalltechnologie ohne bewegte Teile
- **Einfach** – einfach zu bedienen, einfach zu integrieren



Siemens Schweiz AG
Infrastructure & Cities Sector
Building Technologies Division
International Headquarters
Gubelstraße 22
6301 Zug
Schweiz
Tel. +41 41 724 24 24

Siemens AG
Infrastructure & Cities Sector
Building Technologies Division
Rödelheimer Landstraße 5-9
60487 Frankfurt am Main
Deutschland
Tel. +49 800 100 76 39

Siemens Schweiz AG
Infrastructure & Cities Sector
Building Technologies Division
Sennweidstraße 47
6312 Steinhausen
Schweiz
Tel. +41 585 579 200

Siemens AG Österreich
Infrastructure & Cities Sector
Building Technologies Division
Siemensstraße 90
1210 Wien
Österreich
Tel. +43 517 073 2383

Siemens SA
Infrastructure & Cities Sector
Building Technologies Division
20, rue des Peupliers
2328 Luxembourg/Hamm
Luxembourg
Tél. +352 43 843 900

Die Informationen in diesem Dokument enthalten allgemeine Beschreibungen der technischen Möglichkeiten, die im Einzelfall nicht immer vorliegen müssen. Die gewünschten Leistungsmerkmale sind daher im Einzelfall bei Vertragsschluss festzulegen.

© Siemens Schweiz AG, 2013 • Bestell-Nr. 0-92307-de • 0,71301

Answers for infrastructure.

Unsere Welt erfährt Veränderungen, die uns zu einem neuartigen Denken zwingen: demografischer Wandel, Urbanisierung, globale Erwärmung und Ressourcenknappheit. Maximale Effizienz hat deswegen höchste Priorität – und das nicht nur in puncto Energie. Zusätzlich werden wir noch mehr Komfort für das Wohlbefinden der Nutzer schaffen müssen. Auch der Bedarf nach Schutz und Sicherheit wird immer größer. Für unsere Kunden ist Erfolg dadurch definiert, wie gut sie diese Herausforderungen meistern. Siemens hat die Antworten dazu.

„Wir sind der zuverlässige Technologiepartner für energieeffiziente, sichere und geschützte Gebäude und Infrastruktur.“