

**SIEMENS**

*Ingenuity for life*

Der weltweite  
Standard für  
Haus- und  
Gebäude-  
systemtechnik



## Symaro-Unterputz- fühler – innovativ und energieeffizient.

Fühler für die Unterputzmontage mit mini-  
malem Energiebedarf, flexiblem Design und  
standardisierter Kommunikation

[siemens.de/symaro](https://www.siemens.de/symaro)



## Symaro-Unterputzsortiment – effizient und stilvoll messen

Mit ihrem geringen Energiebedarf und hochpräzisen sowie reaktions-schnellen Messungen ermöglichen Symaro™-Unterputzföhler eine energie- und kosteneffiziente Regelung der gesamten HLK-Anlage. Die neuen kommunikativen Unterputzföhler zeigen Ihnen dabei über eine LED den Zustand der Luftqualität an. Zudem können Sie sie direkt zum Regeln der Lüftung oder Heizung verwenden.

Auch im Design bleiben keine Wünsche offen: Symaro-Unterputzföhler sind nicht nur kompatibel mit allen Rahmen der DELTA-Schalterprogramme von Siemens, sondern auch mit Schalterrahmen von Dritt-anbietern. Das ermöglicht eine flexible Gestaltung der Föhler und ihre perfekte Integration in unterschiedlichste Raumumgebungen.

# Innovative Fühlertechnik für alle Anwendungen

## Vielfältiges Unterputzsortiment für alle Anwendungen

Das Symaro-Fühlersortiment für die Unterputzmontage bietet Ihnen neben Temperatur-, Feuchte- und Luftqualitätsfühlern auch Multifühler zur gleichzeitigen Messung von bis zu drei Messgrößen. Außerdem lassen sich die Fühler dank vielfältiger Konfigurationsmöglichkeiten, wie z.B. aktive und passive Ausgangssignale, auf Ihre spezifischen Anwendungen abstimmen.

## Die kommunikativen Unterputzfühler

können Sie über KNX S-/LTE-Mode und KNX PL-Link in die Gebäudeautomation von Siemens – Desigo™ Total Room Automation (TRA), Synco™ oder GAMMA – integrieren sowie über KNX S-Mode in Drittanbietersysteme einbinden.

## Alles in Harmonie – mit einem einheitlichen Design im Raum

Symaro-Unterputzfühler fügen sich harmonisch in unterschiedlichste Raumambiente ein: Sie können sie weltweit in allen gängigen Unterputz Dosen montieren und mit Rahmen der DELTA-Schalterprogramme oder von Drittanbietern frei kombinieren. So passen Sie die Fühler flexibel dem Raum- und Schalterdesign an.

## Perfekt fühlen, Komfort genießen – und Energie sparen

Genauere, aussagekräftige Messwerte ermöglichen eine energieeffiziente Raumregelung bei maximalem Komfort. Das optimierte Design der Unterputzfühler garantiert eine rasche und präzise Messung. Gleichzeitig haben Störeinflüsse, wie die Wandtemperatur, nur einen geringen Einfluss. Somit sind Symaro-Unterputzfühler die ideale Basis, um Energie und Kosten zu sparen.

## Funktionalität, die sich auszahlt

Mit den kommunikativen Unterputzfühlern erhalten Sie Fühler, die Sie auch als Raumtemperatur- oder Lüftungsregler sowie zum Steuern von Beleuchtung und Beschattung einsetzen können.

## Bedarfsgeregelte Lüftung mit LED-Anzeige

Die Konzentrationsfähigkeit der Raumnutzer und ihr Wohlbefinden wird durch eine Lüftung, die den CO<sub>2</sub>-Gehalt optimal reguliert, positiv beeinflusst und aufrechterhalten. Um dabei Energie zu sparen, sollte nur so viel Außenluft zugeführt werden wie tatsächlich notwendig ist. Symaro-Luftqualitätsfühler ermitteln daher exakt den CO<sub>2</sub>-Gehalt in der Raumluft oder die Menge an Mischgasen, die sich z.B. durch Ausdünstungen von Materialien bilden. Abhängig von diesen Messwerten wird die Ventilatorleistung energiesparend geregelt. Die Unterputzfühler signalisieren Ihnen zudem über eine LED-Anzeige in drei Farben, ob die Luftqualität gut, mittel oder schlecht ist.

## Einfach in der Handhabung

Symaro-Unterputzfühler sind dank des Schnappmechanismus einfach installierbar. Die Messung mehrerer Messgrößen mit nur einem Gerät reduziert den Installationsaufwand.

## Highlights

- Deutliche Energieeinsparungen durch schnelle, hochpräzise Messung und geringen Eigenenergieverbrauch
- Unterputzfühler mit attraktivem Design für jede Anwendung im Raum
- Farb- und Formenvielfalt der DELTA-Schalterprogramme sowie von Drittanbieterprogrammen
- Multifühler mit mehreren Messparametern in einem Gerät für reduzierten Installations- und Verkabelungsaufwand
- Individuelle Anpassung an die jeweilige Anwendung dank konfigurierbarer Ausgänge
- KNX-Buskommunikation für nahtlose Integration



Symaro-Unterputzfühler integrieren sich im DELTA-Schalterdesign harmonisch in jede Umgebung.

# Vorteile im Überblick



## Aktive und passive Unterputzföhler für alle Anforderungen



- Auswahl zwischen aktiven und passiven Föhler
- Konfiguration der aktiven Föhler in den Ausgangsbereichen DC 0...5 V, 0...10 V, 0...20 mA, 4...20 mA sowie 0/4...20 mA
- Ein Relaisausgang für eine messgrößenabhängige 1-stufige Regelung, z.B. zum Ein-/Ausschalten von Be- und Entlüfter bei der Feuchtemessung
- Optimale Anpassung an individuelle Anforderungen

## Passende Unterputzföhler für jede Anwendung

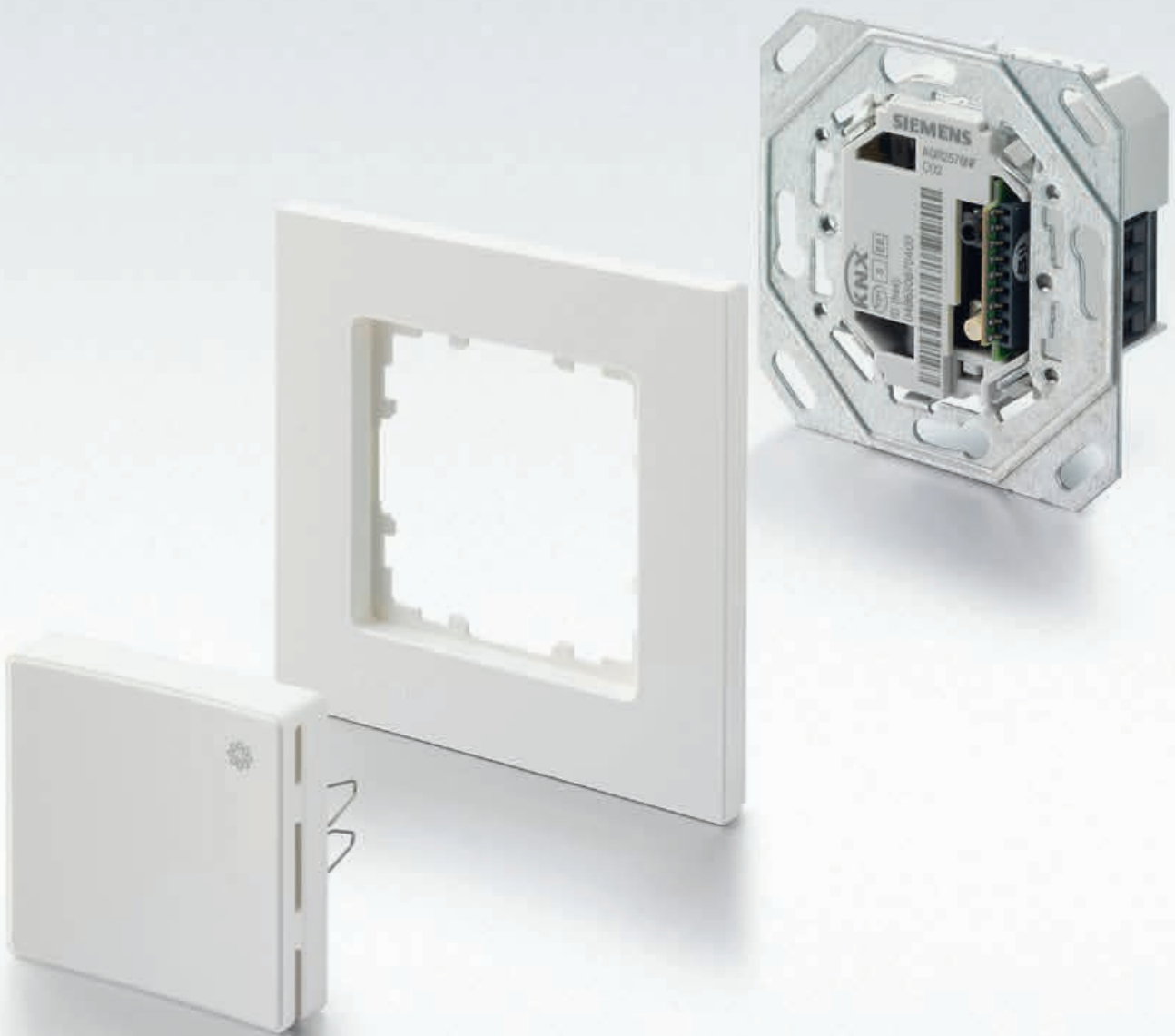


- Unterputzföhler für die Messung einzelner Messgrößen
- Multiföhler für die gleichzeitige Messung mehrerer Messgrößen
- Messgrößen: Kohlendioxid (CO<sub>2</sub>), flüchtige organische Gase (VOC: Volatile Organic Compound), Temperatur und Feuchte
- Überall einsetzbare Gehäuse ohne Bedienelemente – ideal für öffentliche Bereiche, wie z. B. Schulen

## Einfache und sichere Montage und Bedienung



- Einfache und fehlerfreie Montage der Frontmodule auf den Basismodulen dank zum Patent angemeldeter Schnappfedern
- Zuverlässiger Diebstahlschutz dank zum Patent angemeldeter Zapfen, die das unerlaubte Entfernen des Frontmoduls verhindern



### Flexibilität im Design



- Kompatibel mit den DELTA-Schalterprogrammen von Siemens sowie Schalterprogrammen von Drittanbietern
- Hohe Designfreiheit mit vielfältigen Farben und Formen – von klassisch bis zu exklusiv
- Passend für alle internationalen Standards: VDE/CEE, British Standard, italienischer Standard und UL

### Kommunikative Unterputzföhler für umfassende Funktionalität



- Einfache Integration in übergeordnete Systeme dank KNX-Kommunikation (S-/LTE-Mode, KNX PL-Link)
- Raumtemperatur- (PID-Regler) und Lüftungsregelung bei Verwendung im KNX S-Mode
- Beleuchtungs- und Beschattungssteuerung über zwei Binäreingänge
- Weiterer Eingang für einen zweiten passiven Temperaturfühler

# Aktive und passive Unterputzfühler

Aktive Fühler			Messgrößen					Anzeige
Basismodul	+	Frontmodul	CO <sub>2</sub>	VOC	Relative Feuchte	Temperatur aktiv	Temperatur passiv	CO <sub>2</sub> -Indikator
AQR2540Nx	+	AQR2532NNW				■		
AQR2540Nx	+	AQR2535NNW			■	■		
AQR2540Nx	+	AQR2534ANW			■	■	LG-Ni1000	
AQR2546Nx	+	AQR2530NNW	■					
AQR2546Nx	+	AQR2532NNW	■			■		
AQR2546Nx	+	AQR2535NNW	■		■	■ <sup>2)</sup>		
AQR2546Nx	+	AQR2535NNWQ	■		■	■ <sup>2)</sup>		■
AQR2546Nx	+	AQR2534ANW	■		■	■ <sup>2)</sup>	LG-Ni1000	
AQR2547NF	+	AQR2530NNW		■				
AQR2547NF	+	AQR2532NNW		■		■		
AQR2547NF	+	AQR2535NNW		■	■	■ <sup>2)</sup>		
AQR2547NF	+	AQR2534ANW		■	■	■ <sup>2)</sup>	LG-Ni1000	
AQR2548NF	+	AQR2530NNW	■	■ <sup>1)</sup>				
AQR2548NF	+	AQR2532NNW	■	■ <sup>1)</sup>		■		
AQR2548NF	+	AQR2535NNW	■	■ <sup>1)</sup>	■	■ <sup>2)</sup>		
AQR2548NF	+	AQR2535NNWQ	■	■ <sup>1)</sup>	■	■ <sup>2)</sup>		■
AQR2548NF	+	AQR2534ANW	■	■ <sup>1)</sup>	■	■ <sup>2)</sup>	LG-Ni1000	

Passive Fühler								
Montageplatte	+	Frontmodul						
AQR2500Nx	+	AQR2531ANW					LG-Ni1000	

<sup>1)</sup> Hier wird die Raumluftqualität als Resultat der Maximalauswahl zwischen den CO<sub>2</sub>- und VOC-Messgrößen berechnet.

VOC ist nicht als direkte Messgröße verfügbar.

<sup>2)</sup> Die Messgröße ist ausschließlich als Schaltausgang verfügbar.

x ersetzen mit:

– F für VDE/CEE (70x70 mm)

Spannungsversorgung: AC 24 V, DC 15...36 V

Signalbereiche aktiver Fühler: DC 0...5 V, DC 0...10 V, DC 0...20 mA, DC 4...20 mA und DC 0/4...20 mA

Für jede Messgröße steht ein frei wählbarer Schaltkontakt zur Verfügung.

# Kommunikative Unterputzfühler

Kommunikative Fühler			Messgrößen			Eingänge		Anzeige
Basismodul	+	Frontmodul	CO <sub>2</sub>	Relative Feuchte	Temperatur	Temperatur passiv NTC 10k	Zwei potenzialfreie Kontakte	CO <sub>2</sub> -Indikator
AQR2570Nx	+	AQR2532NNW			■	■	■	
AQR2570Nx	+	AQR2535NNW		■	■	■	■	
AQR2576Nx	+	AQR2530NNW	■			■	■	
AQR2576Nx	+	AQR2532NNW	■		■	■	■	
AQR2576Nx	+	AQR2535NNW	■	■	■	■	■	
AQR2576Nx	+	AQR2535NNWQ	■	■	■	■	■	■

x ersetzen mit:

– F für VDE/CEE (70x70 mm)

Die Raumfühler sind KNX-zertifiziert und lassen sich in Verbindung mit allen Geräten einsetzen, die über KNX kommunizieren. Darüber hinaus können die Fühler mit folgenden Produktlinien von Siemens verwendet werden:

- Synco 700 (KNX LTE-Mode)
- GAMMA (KNX S-Mode)
- Desigo TRA (KNX PL-Link)

Wenn Gebäudetechnik perfekte Orte schafft –  
das ist Ingenuity for life.

Weder zu kalt noch zu warm.  
Immer sicher. Immer geschützt.

Mit unserem Wissen und unserer Technologie, unseren Produkten,  
unseren Lösungen und unseren Services verwandeln wir Orte in  
perfekte Orte.

Wir schaffen perfekte Orte für die Bedürfnisse der Benutzer –  
für jede Facette des Lebens.

**#CreatingPerfectPlaces**

[siemens.com/perfect-places](https://www.siemens.com/perfect-places)

Siemens AG  
Building Technologies Division  
Lyoner Straße 27  
60528 Frankfurt am Main

Kundenbetreuungs-Center  
Tel. 0800 100 76 39  
[info.de.sbt@siemens.com](mailto:info.de.sbt@siemens.com)

Artikel-Nr. E10003-A38-H239 (Stand 08/2017)

Änderungen und Irrtümer vorbehalten. Die Informationen in diesem Dokument  
enthalten lediglich allgemeine Beschreibungen bzw. Leistungsmerkmale, welche  
im konkreten Anwendungsfall nicht immer in der beschriebenen Form zutreffen  
bzw. welche sich durch Weiterentwicklung der Produkte ändern können.  
Die gewünschten Leistungsmerkmale sind nur dann verbindlich, wenn sie bei  
Vertragsschluss ausdrücklich vereinbart werden.

© Siemens AG, 2017

