

SIEMENS



Raumthermostate – breite Vielfalt mit hoher Energieeffizienz

Neue Raumthermostate für Ventilatorconvektoren und Universalanwendungen in modernem Design



Raumthermostate – energieeffiziente Temperatur- regelung für jede Anforderung

Behaglichkeit genießen und gleichzeitig Energie und Kosten sparen – die neuen Raumthermostate liefern Ihnen alles, was Sie dafür brauchen. Zeitprogramme ermöglichen einen wirtschaftlichen Einsatz von Wärme, Kälte und Energie. Auch mit den Sollwertbegrenzungen für Heizen und Kühlen reduzieren Sie Ihre Energiekosten. Um den optimalen Komfort bei minimalen Kosten zu garantieren, wird die Ventilator Drehzahl automatisch angepasst. Und für die Zeit, die Sie nicht im Raum sind, lassen sich die Raumthermostate einfach per Knopfdruck in einen Sparmodus schalten.



RDG-Sortiment – auch mit KNX-Kommunikation, für Ventilator-konvektoren und Volumenstrom



RDG100T/H – mit Zeitprogrammen für Ventilator-konvektoren

Komfortabel, formschön und flexibel

Ob als Stand-Alone-Version oder als kommunikatives Modell: Die Raumthermostate RDG und RDF stellen über Zeitprogramme und eine intuitive Bedienung jederzeit ein angenehmes Raumklima sicher.

Komfortables Wohlfühlklima für jeden Aufenthalt

Ob in Hotels, zu Hause oder in gewerblichen Gebäuden – die Raumthermostate sorgen z.B. mit Zeitprogrammen für optimale Behaglichkeit zur gewünschten Zeit. Der Sollwert kann exakt eingestellt werden. Und über eine Verlängerungs- und Abwesenheitsfunktion lässt sich die Komfortphase bequem ausdehnen oder verkürzen. Zudem ermöglichen die Raumthermostate durch die optimale Regelung der Ventilator-drehzahl einen besonders leisen Betrieb.

Einfache Bedienung dank funktionsorientiertem Design

Das moderne Design ist auf eine besonders anwenderfreundliche Bedienung hin ausgelegt. Dank großer Displays und großer klarer Schrift sind Temperaturwerte und Uhrzeit gut ablesbar. Die Hintergrundbeleuchtung verstärkt den Kontrast und ermöglicht es, die Thermostate auch bei schwächeren Lichtverhältnissen einfach zu bedienen. Zugeschnitten auf internationale Benutzer zeigt das Display zudem Sollwert und Raumtemperatur bei Bedarf gleichzeitig in °C und °F an.

Die Bedienung erfolgt intuitiv und komfortabel über einen Drehknopf und/oder große Tasten. Eine Tastensperre verhindert ungewollte Einstellungsänderungen an den Raumthermostaten. Zudem zeigen die Geräte eine erforderliche Reinigung des Gebläsefilters frühzeitig an. Komfort bietet auch die Fernbedienung: Mit ihr können Nutzer die Raumtemperatur bequem vom Hotelbett oder Arbeitsplatz aus regulieren.



RDF-Sortiment – für den partiellen Wandeinbau, auch mit KNX-Kommunikation, für Ventilatorkonvektoren



RDF600T – Raumthermostat für den partiellen Wandeinbau mit Zeitprogramm

Hohe Flexibilität und Kosteneffizienz durch ein durchgängiges Produktkonzept

Die neuen Raumthermostate eignen sich für verschiedenste Anwendungen wie Ventilatorkonvektoren, variable Volumestromanlagen, Kühldecken, Heizungen oder Wärmepumpen. So können Sie Objekte mit unterschiedlichen Heiz- und Kühlsystemen in durchgängigem Design und mit einer einheitlichen Bedienung ausstatten. Installation und Inbetriebnahme erfolgen schnell und kostensparend, da die Raumthermostate auf dem gleichen Produktkonzept basieren. Über KNX, den weltweit einzigen offenen Standard für Haus- und Gebäudesystemtechnik, können die kommunikativen Thermostatvarianten nahtlos in bereits bestehende Systeme integriert werden. Zusätzlich sind die kommunikativen Thermostate auch mit Modbus-Kommunikation verfügbar.

Vielfältige Anschlussmöglichkeiten für ein perfektes Messergebnis

Flexibilität und Effizienz bieten Ihnen auch die variablen Anschlussmöglichkeiten für

externe Fühler und Kontaktgeber. So schalten z.B. in einem Hotel die Raumthermostate in Verbindung mit einem Schlüsselkartenkontakt die Betriebsart automatisch auf Sparmodus, wenn der Gast den Raum verlässt. Lassen sich die Raumthermostate nicht optimal platzieren, können externe Raumtemperaturfühler angeschlossen werden. Das stellt die genaue Temperaturerfassung sicher. Und mithilfe von Fühlern für die Umschaltung wird die Anlage automatisch von Heizen auf Kühlen und umgekehrt geschaltet. Die RDG-Raumthermostate lassen sich dank Wandmontage flexibel im Raum anbringen.

Ausgezeichnete Qualität, die sich lange rechnet

Die lange Lebensdauer und hohe Zuverlässigkeit der Raumthermostate von Siemens sichern Ihnen einen langfristig effizienten Betrieb. Sie profitieren damit nicht nur kurzfristig von Ihrer Investition, sondern sparen über Jahre hinweg. Dafür sorgen die sorgfältige Verarbeitung, solide Materialien sowie ein umfassendes Qualitätsmanagement bei der Fertigung.

Highlights

- Energie- und Kosteneinsparungen, z.B. durch Zeitprogramme, Sollwertbegrenzung, Ventilatorsteuerung und Abwesenheitsfunktion
- Komfortables Raumklima dank genauer Temperierung und leisem Betrieb
- Intuitives, anwenderfreundliches Design für hohen Bedienkomfort
- Hohe Flexibilität und Kosteneffizienz auf Basis eines durchgängigen Produktkonzeptes
- Hohe Produktqualität für mehr Investitionsschutz und Zuverlässigkeit

Wirtschaftlich zum Wohlfühlklima

Jedes Bedürfnis erfüllen – mit einem Sortiment

Mit Raumthermostaten von Siemens sind Sie optimal für jede Anforderung gerüstet. Das breite Sortiment umfasst einfache kommunikative Geräte. Die Thermostate können sowohl einzeln als auch mit anderen vernetzt eingesetzt werden – als maßgeschneiderte Lösung für anspruchsvolle Anwendungen.

Ihr großes Plus: Sie können ein breites Spektrum unterschiedlicher Heizungs-, Lüftungs- und Kühlungsanwendungen abdecken und dabei individuelle Kundenbedürfnisse erfüllen – ob Eigenheime, Gewerbeobjekte, Hotels oder Bürogebäude.

Die effiziente Art der Temperaturregelung

Unsere Raumthermostate zeichnen sich durch ihre hohe Energieeffizienz aus. Zeitprogramme stellen die Temperatur auf die gewünschte Komfortstruktur zur vorgegebenen Zeit ein. Zusätzlich bieten die Thermostate eine breite Vielfalt einfach einstellbarer Energiesparfunktionen, die zur Senkung des Energieverbrauchs beitragen, wie verschiedene Betriebsarten, die Sollwertbegrenzung, automatische Ventilatorsteuerung oder Applikationen mit stetigen Ausgängen. So können auch externe Fühler oder Schalter wie Fensterkontakte angeschlossen werden.

Die Raumthermostate sind auch für Anwendungen mit erneuerbarer Energie – generiert durch Wärmepumpen – einsetzbar. Das macht sie zu einer zukunftssicheren Wahl.

Mehr Komfort auf der ganzen Linie

Leicht verständliche Symbole, eine Anzeige mit großer Schrift und Hintergrundbeleuchtung sowie große Tasten und Einstellknöpfe sind nur wenige Merkmale der einfachen Bedienung.

Die Raumthermostate sind einfach zu installieren. Und dank des einheitlichen Produktkonzepts profitieren Sie von einer schnellen und einfachen Inbetriebnahme.

Investitionsschutz für Ihre Kunden

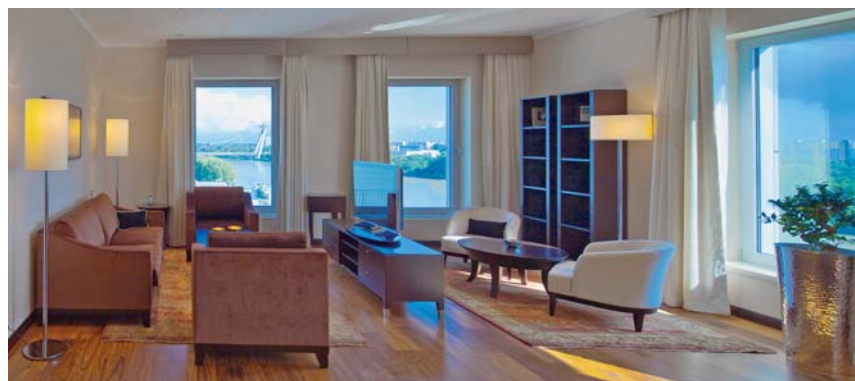
Die Verwendung hochwertiger Materialien, eine sorgfältige Verarbeitung und das umfassende Qualitätsmanagement stellen sicher, dass Raumthermostate von Siemens über höchste Zuverlässigkeit und eine lange Lebensdauer verfügen. Darüber hinaus ist die Erfüllung internationaler Normen und Standards gewährleistet.

Auf einen erfahrenen Partner bauen

Siemens entwickelt seit über 70 Jahren Raumthermostate. Profitieren Sie von unserem fundierten Anwendungs-Know-how und unserer jahrzehntelangen Erfahrung.

Highlights

- Energieeffiziente und kostensparende Raumtemperaturregelung
- Einfache Bedienung und hohe Regelgenauigkeit für optimalen Komfort und Benutzerfreundlichkeit
- Schnelle und einfache Installation und Inbetriebnahme
- Investitionsschutz dank hochwertiger Produkte, die Normen und Standards erfüllen
- Langjährige Erfahrung und fundiertes Anwendungs-Know-how von Siemens
- Dank KNX-Schnittstelle auch in bestehende Gebäudeautomationssysteme integrierbar



Siemens Schweiz AG
Infrastructure & Cities Sector
Building Technologies Division
International Headquarters
Gubelstraße 22
6301 Zug
Schweiz
Tel. +41 41 724 24 24

Siemens AG
Infrastructure & Cities Sector
Building Technologies Division
Rödelheimer Landstraße 5-9
60487 Frankfurt am Main
Deutschland
Tel. +49 800 100 76 39

Siemens Schweiz AG
Infrastructure & Cities Sector
Building Technologies Division
Sennweidstraße 47
6312 Steinhausen
Schweiz
Tel. +41 585 579 200

Siemens AG Österreich
Infrastructure & Cities Sector
Building Technologies Division
Siemensstraße 90
1210 Wien
Österreich
Tel. +43 517 073 2383

Siemens SA
Infrastructure & Cities Sector
Building Technologies Division
20, rue des Peupliers
2328 Luxembourg/Hamm
Luxembourg
Tél. +352 43 843 900

Die Informationen in diesem Dokument enthalten allgemeine Beschreibungen der technischen Möglichkeiten, die im Einzelfall nicht immer vorliegen müssen. Die gewünschten Leistungsmerkmale sind daher im Einzelfall bei Vertragsschluss festzulegen.

© Siemens Schweiz AG, 2012 • Bestell-Nr. 0-92305-de • 0,71212

Answers for infrastructure.

Unsere Welt erfährt Veränderungen, die uns zu einem neuartigen Denken zwingen: demografischer Wandel, Urbanisierung, globale Erwärmung und Ressourcenknappheit. Maximale Effizienz hat deswegen höchste Priorität – und das nicht nur in puncto Energie. Zusätzlich werden wir noch mehr Komfort für das Wohlbefinden der Nutzer schaffen müssen. Auch der Bedarf nach Schutz und Sicherheit wird immer größer. Für unsere Kunden ist Erfolg dadurch definiert, wie gut sie diese Herausforderungen meistern. Siemens hat die Antworten dazu.

„Wir sind der zuverlässige Technologiepartner für energieeffiziente, sichere und geschützte Gebäude und Infrastruktur.“